



ПроектГрад

Заказчик:

Департамент градостроительства и землепользования  
Администрации города Тобольска

**ПРОЕКТ МЕЖЕВАНИЯ ЧАСТИ ТЕРРИТОРИИ  
ПОДГОРНОЙ ЧАСТИ ГОРОДА ТОБОЛЬСКА**

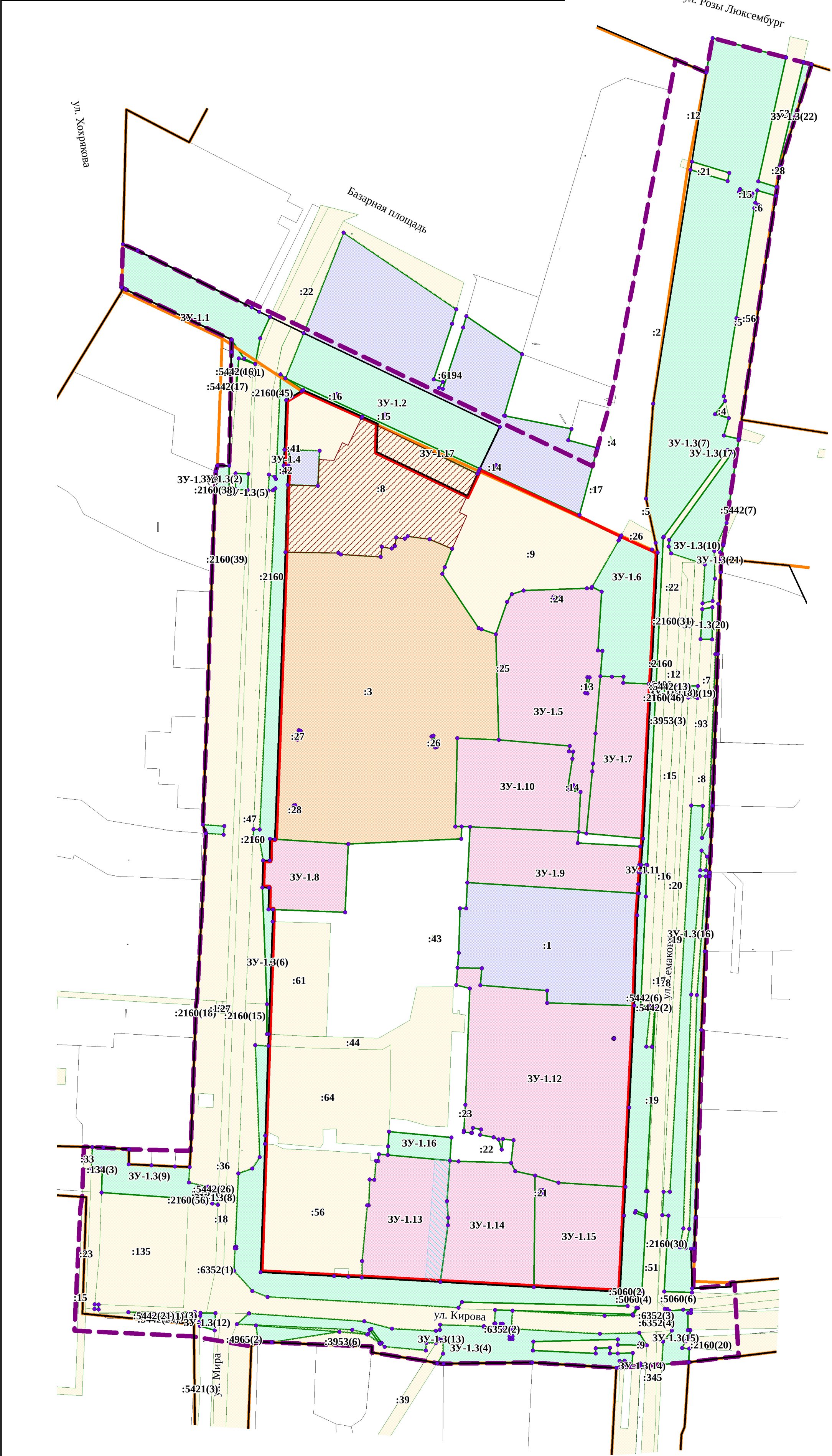
**Утверждаемая часть**

**Графические материалы**

Муниципальный контракт №2877 от 18.07.2022 г.

Екатеринбург 2022





УСЛОВНЫЕ ОБОЗНАЧЕНИЯ

- Границы**
- Граница проекта межевания
  - Границы образуемых земельных участков
  - Границы образуемых земельных участков, которые после образования будут относиться к территориям общего пользования
  - Границы существующих (сохраняемых) земельных участков
  - Границы изменяемых земельных участков
  - Границы существующих (сохраняемых) земельных участков с декларированной площадью, границы которых уточняются в проекте межевания территории
  - Границы образуемых земельных участков, предполагаемых к изъятию для государственных или муниципальных нужд

Границы публичных сервитутов

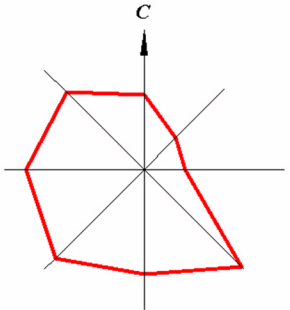
- Для прохода или проезда через земельный участок

Прочее

- Поворотная точка образуемого земельного участка
- Предлагаемые красные линии

Границы элементов планировочной структуры

- Граница элементов планировочной структуры - квартал (сущ.)
- Граница элементов планировочной структуры - квартал (планируемые)




Перечень образуемых и изменяемых земельных участков (1 этап межевания)

Условный номер земельного участка	Категория земель	Местоположение	Вид разрешенного использования	Площадь земельного участка (по проекту межевания) <sup>1</sup> , кв. м	Возможные способы образования земельных участков
Образуемые					
ЗУ-1.1	Земли населённых пунктов	Тюменская область, г Тобольск	Земельные участки (территории) общего пользования (код 12.0)	749	Образование земельного участка из неразграниченных земель
ЗУ-1.2	Земли населённых пунктов	Тюменская область, г Тобольск	Земельные участки (территории) общего пользования (код 12.0)	1 218	Образование земельного участка путем раздела земельного участка 72:24:0000000:6194 с сохранением исходного в измененных границах
ЗУ-1.3	Земли населённых пунктов	Тюменская область, г Тобольск	Земельные участки (территории) общего пользования (код 12.0)	10 806	Образование земельного участка из неразграниченных земель
ЗУ-1.4	Земли населённых пунктов	Тюменская область, г Тобольск	Объекты культурно-досуговой деятельности (код 3.6.1)	9	Образование земельного участка из неразграниченных земель
ЗУ-1.5	Земли населённых пунктов	Тюменская область, г Тобольск	Объекты культурно-досуговой деятельности (код 3.6.1)	1 983	Образование земельного участка из неразграниченных земель
ЗУ 1.6	Земли населённых пунктов	Тюменская область, г Тобольск	Земельные участки (территории) общего пользования (код 12.0)	866	Образование земельного участка из неразграниченных земель
ЗУ-1.7	Земли населённых пунктов	Тюменская область, г Тобольск	Малотажная многоквартирная жилая застройка (код 2.1.1)	998	Образование земельного участка путем перераспределения земельного участка 72:24:0601019:177 с неразграниченными землями
ЗУ-1.8	Земли населённых пунктов	Тюменская область, г Тобольск	Объекты культурно-досуговой деятельности (код 3.6.1)	661	Объединение 72:24:0601019:52, 72:24:0601019:53
ЗУ-1.9	Земли населённых пунктов	Тюменская область, г Тобольск	Объекты культурно-досуговой деятельности (код 3.6.1)	1 077	Образование земельных участков путем раздела ЗУ 72:24:0601019:1 с сохранением исходного в измененных границах
ЗУ-1.10	Земли населённых пунктов	Тюменская область, г Тобольск	Объекты культурно-досуговой деятельности (код 3.6.1)	1 230	
ЗУ-1.11	Земли населённых пунктов	Тюменская область, г Тобольск	Земельные участки (территории) общего пользования (код 12.0)	5	
ЗУ-1.12	Земли населённых пунктов	Тюменская область, г Тобольск	Малотажная многоквартирная жилая застройка (код 2.1.1)	3 394	Объединение 72:24:0601019:65, 72:24:0601019:171
ЗУ-1.13	Земли населённых пунктов	Тюменская область, г Тобольск	Малотажная многоквартирная жилая застройка (код 2.1.1)	1 154	Образование земельного участка путем перераспределения земельного участка 72:24:0601019:60 с неразграниченными землями
ЗУ-1.14	Земли населённых пунктов	Тюменская область, г Тобольск	Объекты культурно-досуговой деятельности (код 3.6.1)	1 259	Образование земельного участка из неразграниченных земель
ЗУ-1.15	Земли населённых пунктов	Тюменская область, г Тобольск	Объекты культурно-досуговой деятельности (код 3.6.1)	1 114	Образование земельного участка путем перераспределения земельного участка 72:24:0601019:50 с неразграниченными землями
ЗУ-1.16	Земли населённых пунктов	Тюменская область, г Тобольск	Земельные участки (территории) общего пользования (код 12.0)	173	Образование земельного участка из неразграниченных земель
ЗУ-1.17	Земли населённых пунктов	Тюменская область, г Тобольск	Земельные участки (территории) общего пользования (код 12.0)	98	Образование земельного участка из неразграниченных земель
Изменяемые					
72:24:0601019:41 (вх. в ЕЗП 72:24:0601019:40)	Земли населённых пунктов	Тюменская область, г Тобольск	Объекты культурно-досуговой деятельности (код 3.6.1)	127	Смена ВРИ
72:24:0601019:42 (вх. в ЕЗП 72:24:0601019:40)	Земли населённых пунктов	Тюменская область, г Тобольск	Объекты культурно-досуговой деятельности (код 3.6.1)	4	
72:24:0000000:6194	Земли населённых пунктов	Тюменская область, г Тобольск	Благоустройство территории	3 047	Раздел земельного участка 72:24:0000000:6194 с сохранением исходного в измененных границах
72:24:0601019:1	Земли населённых пунктов	Тюменская область, г Тобольск	Объекты культурно-досуговой деятельности (код 3.6.1)	2 210	Образование земельных участков путем раздела ЗУ 72:24:0601019:1 с сохранением исходного в измененных границах

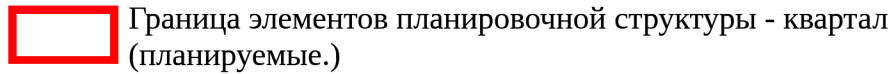
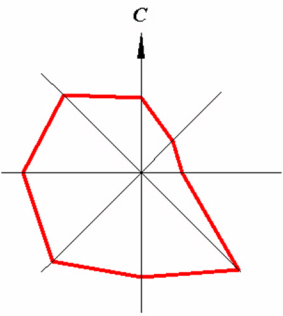
Примечание:

1. Отступы от красных линий не предусмотрены в соответствии с Распоряжением Комитета по охране и использованию объектов историко-культурного наследия Тюменской области от 08.05.2018 г. № 39/18-р "Об утверждении границ объединенной зоны охраны объектов культурного наследия, расположенных в Подгорной части города Тобольска, режимов использования земель и градостроительных регламентов в границах объединенной зоны охраны";

2. Координаты поворотных точек образуемых земельных участков представлены в текстовой части Том 3. Проект межевания территории

				Контракт от 18.07.2022 № 2877			
				Проект межевания территории подгорной части города Тобольска			
Должность	Фамилия	Подпись	Дата	Проект межевания территории Основная (утверждаемая) часть	Страниц	Лист	Листов
Выполнил	Хромовщина А.Ю.		10.22		ПМ	10	12
Выполнил	Гуляев В.А.		10.22				
Выполнил	Леонтьев Е.В.		10.22				
Выполнил	Могильникова Ю.А.		10.22	Чертеж межевания территории. 1 этап М 1:1000			
Начитр.	Исидорова О.В.		10.22				





				Контракт от 18.07.2022 № 2877			
				Проект межевания территории подгортной части города Тобольска			
Должность	Фамилия	Подпись	Дата	Проект межевания территории Основная (утверждаемая) часть	Стадия	Лист	Листов
Выполнил	Хромощанина А.Ю		10.22		ПМ	11	12
Выполнил	Гулев В.А.		10.22				
Выполнил	Леонтьев Е.В.		10.22				
Выполнил	Могиланькова Ю.А		10.22				
				Чертеж межевания территории. 2 этап М 1:1000	 П р о е к т Г р а д		
Н.контр.	Идолова О.В.		10.22				





ПроектГрад

Заказчик:

Департамент градостроительства и землепользования  
Администрации города Тобольска

**ПРОЕКТ МЕЖЕВАНИЯ ЧАСТИ ТЕРРИТОРИИ  
ПОДГОРНОЙ ЧАСТИ ГОРОДА ТОБОЛЬСКА**

Утверждаемая часть

Текстовые материалы

Муниципальный контракт №2877 от 18.07.2022 г.

Екатеринбург 2022





Заказчик:  
Департамент градостроительства и землепользования  
Администрации города Тобольска

## ПРОЕКТ МЕЖЕВАНИЯ ЧАСТИ ТЕРРИТОРИИ ПОДГОРНОЙ ЧАСТИ ГОРОДА ТОБОЛЬСКА

### Том 3. Проект межевания территории

Муниципальный контракт №2877 от 18.07.2022 г.

Директор

Гл. инженер отдела

Вед. градостроитель проекта

И.И. Банников


О.В. Идолова

О.С. Гордейчук

Екатеринбург 2022



## Список разработчиков

Раздел проекта	Должность	Фамилия	Подпись
Руководитель	Директор	И.И. Банников	
Архитектурно-планировочная часть	Главный градостроитель	О.В. Идолова	
	Ведущий градостроитель проекта	О.С. Гордейчук	
	Ведущий градостроитель проекта	А.Ю. Хромушкина	
	Градостроитель проекта	Т.А. Воробьева	
Транспортная инфраструктура	Главный инженер проекта	В.А. Гуляев	
Инженерная подготовка			
Инженерные сети	Специалист инженерного обеспечения	Е.В. Леонтьев	
Охрана окружающей среды	Специалист градостроительства	Ю.А. Могильникова	
ТЭО	Ведущий градостроитель	А.С. Лесная	



## Состав проекта

№ п/п	№ схемы	Наименование	Масштаб	Кол-во листов
<b>Проект планировки территории</b>				
<i><b>Основная (утверждаемая) часть</b></i>				
Графическая часть				
1	1	Чертеж планировки территории	1:1000	1
2	2	Чертеж красных линий. Разбивочный чертеж красных линий	1:1000	1
Текстовая часть				
3	-	Том 1. Положения о характеристиках планируемого развития территории. Положения об очередности планируемого развития территории	-	22
<i><b>Материалы по обоснованию проекта планировки территории</b></i>				
Графическая часть				
4	3	Карта (фрагмент карты) планировочной структуры городского округа с отображением границ элементов планировочной структуры	б/м	1
5	4	Схема, отображающая местоположение существующих объектов капитального строительства, в том числе линейных объектов, объектов, подлежащих сносу, объектов незавершенного строительства, а также проходы к водным объектам общего пользования и их береговым полосам	1:1000	1
6	5	Вариант планировочного решения застройки территории в соответствии с проектом планировки	1:1000	1
7	6	Схема организации движения транспорта и пешеходов. Схема организации улично-дорожной сети	1:1000	1
8	7	Схема границ зон с особыми условиями использования территории. Схема границ территорий объектов культурного наследия	1:1000	1
9	8	Схема развития инженерной инфраструктуры	1:1000	1
10	9	Схема вертикальной планировки территории, инженерной подготовки и инженерной защиты территории	1:1000	1
Текстовая часть				
11	-	Материалы по обоснованию проекта планировки территории. Том 2	-	105
<b>Проект межевания территории</b>				
<i><b>Основная (утверждаемая) часть</b></i>				
Графическая часть				
12	10	Чертеж межевания территории. 1 этап	1:1000	1
13	11	Чертеж межевания территории. 2 этап	1:1000	1
Текстовая часть				
	-	Основная (утверждаемая) часть проекта межевания. Том 3	-	53
<i><b>Материалы по обоснованию проекта межевания территории</b></i>				
14	12	Схема фактического использования территории	1:1000	1



## ОГЛАВЛЕНИЕ

1.1. Сведения о границах территории, в отношении которой разработан проект межевания, содержащие перечень координат характерных точек этих границ.....	6
1.2. Сведения и характеристики территории, в отношении которой осуществляется подготовка проекта межевания.....	8
1.3. Сведения об использованных материалах по установлению границ земельных участков и особенностях межевания .....	24
1.4. Целевое назначение лесов, вид (виды) разрешенного использования лесного участка, количественные и качественные характеристики лесного участка, сведения о нахождении лесного участка в границах особо защитных участков лесов (в случае, если подготовка проекта межевания территории осуществляется в целях определения местоположения границ образуемых и (или) изменяемых лесных участков).....	27
1.5. Перечень и сведения о площади образуемых земельных участков, в том числе возможные способы их образования и виды разрешенного использования образуемых земельных участков (1 этап межевания) .....	28
1.6. Сведения о границах образуемых земельных участков и (или) частей земельных участков, содержащие перечень координат характерных точек этих границ в системе координат, используемой для ведения Единого государственного реестра недвижимости.....	31
1.7. Перечень и сведения о площади образуемых земельных участков, которые будут отнесены к территориям общего пользования или имуществу общего пользования, в том числе в отношении которых предполагаются резервирование и (или) изъятие для государственных или муниципальных нужд .....	50
1.8. Перечень и сведения о площади публичных сервитутов .....	52



## 1.1. Сведения о границах территории, в отношении которой разработан проект межевания, содержащие перечень координат характерных точек этих границ

Сведения о границах территории, в отношении которой разработан проект межевания, содержат перечень координат характерных точек этих границ в системе координат МСК-72, используемой для ведения Единого государственного реестра недвижимости Тюменской области. Координаты характерных точек границ территории, в отношении которой разработан проект межевания, приведены в таблице 1. Графическое отображение границ межевания представлено на рисунке 1.

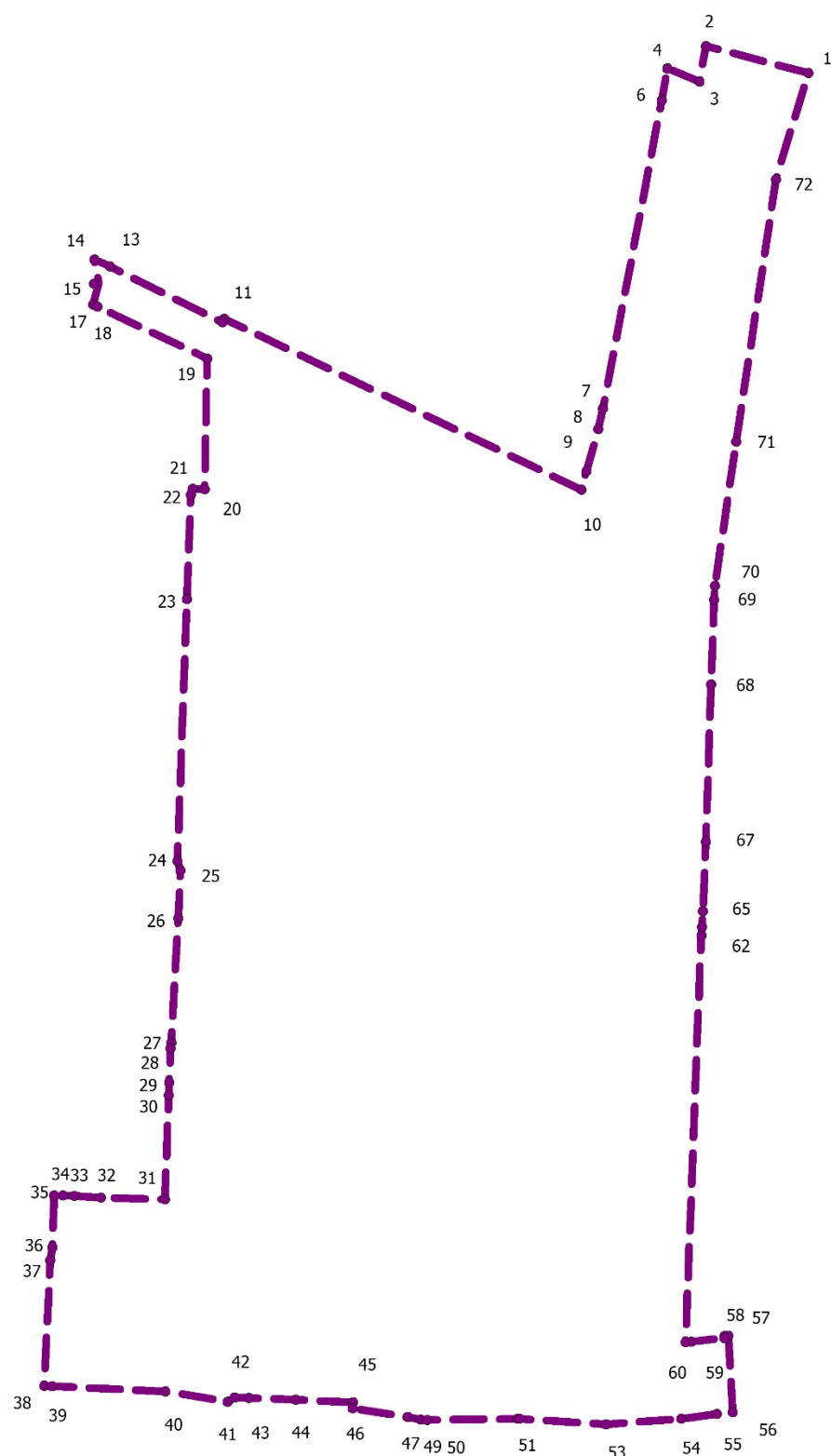
Таблица 1

### *Перечень координат характерных точек границы проектирования в системе координат МСК-72*

№	X	Y	№	X	Y
1	453465.95	2539111.55	36	453071.17	2538859.30
2	453474.96	2539077.45	37	453029.46	2538857.32
3	453463.10	2539075.20	38	453029.33	2538859.91
4	453467.63	2539064.63	39	453027.55	2538897.55
5	453467.46	2539064.60	40	453024.04	2538918.29
6	453456.95	2539062.69	41	453025.56	2538920.63
7	453354.45	2539043.15	42	453025.37	2538925.37
8	453347.54	2539041.52	43	453024.75	2538940.80
9	453333.64	2539037.68	44	453023.96	2538959.98
10	453327.44	2539036.01	45	453021.91	2538959.80
11	453384.23	2538917.13	46	453019.07	2538978.11
12	453383.09	2538916.49	47	453019.07	2538978.24
13	453401.74	2538879.15	48	453018.22	2538982.39
14	453403.95	2538874.02	49	453018.05	2538984.59
15	453396.03	2538875.33	50	453018.44	2539014.86
16	453389.02	2538873.50	51	453018.43	2539015.25
17	453388.34	2538874.95	52	453016.61	2539044.20
18	453371.03	2538911.56	53	453018.52	2539069.17
19	453327.62	2538910.71	54	453020.03	2539080.96
20	453327.66	2538906.60	55	453020.61	2539086.36
21	453325.67	2538906.08	56	453046.10	2539084.97
22	453290.99	2538904.79	57	453045.98	2539083.59
23	453203.92	2538901.60	58	453045.25	2539083.61
24	453200.84	2538902.64	59	453044.09	2539072.52
25	453184.90	2538901.81	60	453044.02	2539070.69
26	453143.48	2538899.58	61	453179.24	2539075.91
27	453141.66	2538899.28	62	453182.13	2539076.09
28	453130.35	2538898.82	63	453187.27	2539076.39
29	453126.12	2538898.69	64	453210.41	2539077.37
30	453091.42	2538897.42	65	453262.64	2539079.20
31	453091.98	2538876.17	66	453290.82	2539080.21
32	453092.53	2538867.23	67	453295.53	2539080.39
33	453092.68	2538863.45	68	453343.42	2539087.43
34	453092.77	2538860.59	69	453430.59	2539100.75
35	453075.51	2538859.99	1	453465.95	2539111.55



*Схема границ территории, в отношении которой разработан проект межевания*



#### УСЛОВНЫЕ ОБОЗНАЧЕНИЯ



Граница проекта межевания

1,2,3... Номера характерных поворотных точек границы проектирования



## **1.2. Сведения и характеристики территории, в отношении которой осуществляется подготовка проекта межевания**

Рассматриваемая территория располагается в юго-западной части города Тобольск. Участок проектирования имеет многоугольную форму и занимает площадь 6,6 га. Территория представляет собой застроенную территорию исторической части города.

Проектируемая территория ограничена:

- с севера – сквер Алябьева и ул. Розы Люксембург;
- с юга – ул. Кирова;
- с востока – ул. Семакова;
- с запада – ул. Мира и Александровский сад.

Рассматриваемая территория находится в кадастровом районе 72:24, в границы проекта межевания попадают кадастровые кварталы с номерами 72:24:0601017; 72:24:0601018; 72:24:0601019; 72:24:0601011; 72:24:0601020; 72:24:0601031; 72:24:0601032; 72:24:0601033.

В границы проектирования по сведениям ЕГРН попадают земельные участки, относящиеся к землям населенных пунктов. Схема фактического использования территории представлена в графической части проекта межевания, лист 12.

Перечень исходных земельных участков, попадающих в границу проектирования представлен в таблице 2. Сведения о зарегистрированных объектах капитального строительства, попадающих в границу проектирования, представлены в таблице 3. Сведения об установленных зонах с особыми условиями использования территории, попадающих в границу проектирования, представлены в таблице 4.



Таблица 2

## Сведения о земельных участках, попадающих в границу проектирования

№ п/п	Кадастровый номер	Адрес	Площадь исходного земельного участка, кв. м	Разрешенное использование исходного земельного участка	Сведения о зарегистрированных правах	Ограничение прав и обременение объекта недвижимости
1	2	3	4	6	7	8
72:24:0601017						
1.	72:24:0601017:5 (Ранее учтенный)	Тюменская обл, г Тобольск, ул Мира, 10	1 536 Уточненная	деловое управление	Государственная субъекта РФ	Собственность № 72-72/004- 72/004/002/2015-4/2 от 13.02.2015 Постоянное (бессрочное) пользование № 72:24:0601017:5- 72/050/2018-2 от 18.04.2018 Прочие ограничения прав и обременения объекта недвижимости № 72-72-04/078/2014-379 от 22.12.2014 № 72-72-04/078/2014-379 от 22.12.2014
2.	72:24:0601017:175 (учтенный)	Российская Федерация, Тюменская область, город Тобольск, улица Мира, участок 10 а	8 Уточненная	земельный участок по объекту "Инженерная защита г. Тобольска от подтопления. Дренажная сеть"	Данные отсутствуют	-
72:24:0601018						
3.	72:24:0601018:26 (учтенный)	Тюменская область, город Тобольск, улица Семакова, участок №2д	57 Уточненная	для строительства газопровода по объекту: "Строительство газопроводов в подгорной части города Тобольска: ул. Семакова"	Муниципальная	Постоянное (бессрочное) пользование № 72-72-04/024/2013-227 от 05.04.2013
72:24:0601019						
4.	72:24:0601019:1 (Ранее учтенный)	обл. Тюменская, г. Тобольск, ул. Семакова, 6	4 522 Уточненная	для эксплуатации и содержания АБК, гаражей, других подсобных помещений	Муниципальная	Собственность № 72:24:0601019:1- 72/047/2024-2 от 26.06.2024
5.	72:24:0601019:3 (учтенный)	обл. Тюменская, г. Тобольск, ул. Мира, 3	6 415 Декларированная	для учебного корпуса	Данные отсутствуют	Собственность

			(без координат границ)			№ 72-72-04/031/2009-152 от 29.05.2009
6.	72:24:0601019:8 (Ранее учтенный)	обл. Тюменская, г. Тобольск, ул. Мира, 1	2 059 Уточненная	под нежилые строения (кафе, АБК, гараж)	Частная	Собственность № 72:24:0601019:8- 72/004/2017-2 от 07.03.2017  Ограничение прав и обременение объекта недвижимости № 72-72-04/039/2005-377 от 18.10.2005
7.	72:24:0601019:9 (Ранее учтенный)	обл. Тюменская, г. Тобольск, Базарная площадь, 6	1 811 Уточненная	под нежилое здание (АТС)	Данные отсутствуют	-
8.	Единое землепользование 72:24:0601019:40 (Ранее учтенный)	Тюменская область, г. Тобольск, ул. Мира, 1а	130,66 Уточненная	под магазин	Данные отсутствуют	Ограничение прав и обременение объекта недвижимости № 72:24:0601019:40- 72/047/2024-3 от 19.06.2024 № 72:24:0601019:40- 72/004/2017-1 от 17.07.2017 Аренда № 72:24:0601019:40- 72/004/2017-2 от 17.07.2017 № 72:24:0601019:40- 72/047/2024-4 от 16.08.2024
9.	Обособленный земельный участок 72:24:0601019:41		126,79 Уточненная			
10.	Обособленный земельный участок 72:24:0601019:42		3,87 Уточненная			
11.	72:24:0601019:50 (Ранее учтенный)	обл. Тюменская, г. Тобольск, ул. Семакова, №14	760,4 Уточненная	под здание дома культуры	Муниципальная	Собственность № 72-72-04/063/2007-031 от 11.12.2007 Постоянное (бессрочное) пользование № 72-72-04/003/2009-231 от 01.04.2009



12.	72:24:0601019:52 (учтенный)	обл. Тюменская, г. Тобольск, ул. Мира, №5,участок 1	622 Уточненная	под нежилое строение	Муниципальная	Собственность № 72:24:0601019:52- 72/041/2022-4 от 31.05.2022 Аренда № 72:24:0601019:52- 72/047/2024-7 от 04.04.2024 № 72:24:0601019:52- 72/047/2024-8 от 04.04.2024 Ипотека № 72:24:0601019:52- 72/041/2025-9 от 27.01.2025
13.	72:24:0601019:53 (учтенный)	обл. Тюменская, г. Тобольск, ул. Мира, №5,участок 2	38,4 Уточненная	под нежилое строение	Муниципальная	Собственность № 72:24:0601019:53- 72/041/2022-3 от 31.05.2022 Аренда № 72:24:0601019:53- 72/047/2024-5 от 05.04.2024 № 72:24:0601019:53- 72/047/2024-6 от 05.04.2024 Ипотека № 72:24:0601019:53- 72/041/2025-7 от 27.01.2025
14.	72:24:0601019:56 (учтенный)	Местоположение установлено относительно ориентира, расположенного в границах участка. Почтовый адрес ориентира: обл. Тюменская, г. Тобольск, ул. Мира, дом 9.	1 54 Уточненная	под нежилое здание	Муниципальная	Собственность № 72-72-04/030/2009-246 от 20.05.2009
15.	72:24:0601019:60 (учтенный)	Тюменская область, г. Тобольск, ул. Кирова, участок №15а	1 133 Уточненная	под многоквартирный жилой дом	Общая долевая собственность	-

16.	72:24:0601019:61 (учтенный)	обл. Тюменская, г. Тобольск, ул. Мира, участок №7	777 Уточненная	под нежилое здание	Частная	Собственность № 72-72-04/021/2011-031 от 26.04.2011 Запрещение регистрации № 72:24:0601019:61- 72/041/2024-1 от 06.11.2024
17.	72:24:0601019:64 (учтенный)	Тюменская обл., г. Тобольск, ул. Мира, участок №7а	1 377 Уточненная	под многоквартирный жилой дом	Общая долевая собственность	-
18.	72:24:0601019:65 (учтенный)	Тюменская область, город Тобольск, улица Семакова, участок №12	1 121 Уточненная	для жилищного строительства	Данные отсутствуют	Ипотека в силу закона № 72-72-04/071/2013-319 от 16.10.2013 Аренда № 72-72-04/079/2011-053 от 27.12.2011 № 72-72-04/072/2013-074 от 16.10.2013 № 72-72-04/066/2013-253 от 16.10.2013 № 72-72-04/066/2013-258 от 16.10.2013 № 72-72-04/079/2011-053 от 27.12.2011
19.	72:24:0601019:171 (учтенный)	Тюменская область, город Тобольск, улица Семакова, участок №10	2 273 Уточненная	для жилищного строительства	Данные отсутствуют	Ипотека в силу закона № 72-72-04/071/2013-320 от 16.10.2013 Аренда № 72-72-04/056/2012-018 от 06.08.2012 № 72-72-04/056/2012-018 от 06.08.2012
20.	72:24:0601019:177 (учтенный)	Тюменская область, город Тобольск, улица Семакова, участок №4	988 Уточненная	под многоквартирный жилой дом	Общая долевая собственность	-
21.	72:24:0601019:345 (учтенный)	Тюменская область, г Тобольск, ул Мира, 1	426 Уточненная	под нежилое строение	Частная	Собственность № 72:24:0601019:345- 72/047/2023-3 от 05.09.2023
72:24:0601020						
22.	72:24:0601020:93 (учтенный)	Тюменская область, город Тобольск, улица Семакова, участок №3д	228 Уточненная	для строительства объекта: "Строительство подводящих инженерных	Данные отсутствуют	Постоянное (бессрочное) пользование



				сетей (водоснабжения и канализации) по ул. Семакова д.3 в т.ч. ПД"		№ 72-72-04/043/2013-141 от 09.07.2013
23.	72:24:0601020:146 (учтенный)	Тюменская область, город Тобольск, улица Семакова, участок № 7	813 Уточненная	земельный участок под многоквартирный жилой дом	Данные отсутствуют	-
72:24:0601031						
24.	72:24:0601031:23 (учтенный)	Российская Федерация, Тюменская область, город Тобольск, Платпарадная площадь, участок 1 а	54 Уточненный	земельный участок по объекту "Инженерная защита г. Тобольска от подтопления. Дренажная сеть"	Данные отсутствуют	-
25.	Многоконтурный участок 72:24:0601031:134 (Ранее учтенный)	Российская Федерация, Тюменская область, городской округ город Тобольск, город Тобольск, улица Мира, участок 12 б	23 783 Уточненная	благоустройство территории	Муниципальная	Собственность № 72:24:0601031:134-72/049/2020-2 от 30.12.2020 Постоянное (бессрочное) пользование № 72:24:0601031:134-72/050/2020-1 от 21.12.2020
26.	72:24:0601031:135 (учтенный)	Российская Федерация, Тюменская область, городской округ город Тобольск, город Тобольск, улица Мира, участок 13 а	1 146 Уточненная	благоустройство территории	Муниципальная	Собственность № 72:24:0601031:135-72/046/2020-2 от 09.12.2020 Постоянное (бессрочное) пользование № 72:24:0601031:135-72/047/2020-1 от 01.12.2020
72:24:0000000						
27.	Единое землепользование 72:24:0000000:61 (Ранее учтенный)	Тюменская область, г Тобольск, ул Кирова, 11 г	1 050 Уточненная	для строительства ВЛ уличного освещения	Данные отсутствуют	-
28.	Обособленный участок 72:24:0601011:4		10,01 Уточненная			
29.	Обособленный участок 72:24:0601011:5		0.07 Уточненная			
30.	Обособленный участок 72:24:0601011:15		0.07 Уточненная			
31.	Обособленный участок 72:24:0601011:28		0.07 Уточненная			
32.	Обособленный участок		0,07			

	72:24:0601018:2		Уточненная			
33.	Обособленный участок 72:24:0601018:3		5,19 Уточненная			
34.	Обособленный участок 72:24:0601018:4		0,95 Уточненная			
35.	Обособленный участок 72:24:0601018:5		0,07 Уточненная			
36.	Обособленный участок 72:24:0601018:12		0,07 Уточненная			
37.	Обособленный участок 72:24:0601018:14		0,07 Уточненная			
38.	Обособленный участок 72:24:0601018:15		0,07 Уточненная			
39.	Обособленный участок 72:24:0601018:16		0,07 Уточненная			
40.	Обособленный участок 72:24:0601018:17		1 Уточненная			
41.	Обособленный участок 72:24:0601019:11		1,17 Уточненная			
42.	Обособленный участок 72:24:0601019:12		0,07 Уточненная			
43.	Обособленный участок 72:24:0601019:13		1,48 Уточненная			
44.	Обособленный участок 72:24:0601019:14		0,07 Уточненная			
45.	Обособленный участок 72:24:0601019:15		0,07 Уточненная			
46.	Обособленный участок 72:24:0601019:16		0,07 Уточненная			
47.	Обособленный участок 72:24:0601019:17		0,07 Уточненная			
48.	Обособленный участок 72:24:0601019:18		0,07 Уточненная			
49.	Обособленный участок 72:24:0601019:19		0,07 Уточненная			
50.	Обособленный участок 72:24:0601019:20		1,22 Уточненная			
51.	Обособленный участок 72:24:0601019:21		0,07 Уточненная			
52.	Обособленный участок 72:24:0601019:22		0,5 Уточненная			
53.	Обособленный участок 72:24:0601019:23		0,07 Уточненная			



54.	Обособленный участок 72:24:0601019:24		0,65 <i>Уточненная</i>			
55.	Обособленный участок 72:24:0601019:25		0,07 <i>Уточненная</i>			
56.	Обособленный участок 72:24:0601019:26		1,08 <i>Уточненная</i>			
57.	Обособленный участок 72:24:0601019:27		0,8 <i>Уточненная</i>			
58.	Обособленный участок 72:24:0601019:28		0,58 <i>Уточненная</i>			
59.	Обособленный участок 72:24:0601020:7		0,58 <i>Уточненная</i>			
60.	Обособленный участок 72:24:0601020:8		0,07 <i>Уточненная</i>			
61.	Обособленный участок 72:24:0601020:13		0,07 <i>Уточненная</i>			
62.	Обособленный участок 72:24:0601032:9		0,07 <i>Уточненная</i>			
63.	Единое землепользование 72:24:0000000:110 (Ранее учтенный)	Тюменская область, г. Тобольск, ул. Мира, строение 76 (Котельная №4), ТСК №22	1 665 <i>Декларированная</i>	Используется для размещения и эксплуатации объекта теплоснабжения	Данные отсутствуют	-
64.	Обособленный участок 72:24:0601017:27		293,55 <i>Уточненная</i>			
65.	Обособленный участок 72:24:0601019:43		3,48 <i>Уточненная</i>			
66.	Обособленный участок 72:24:0601019:44		1 149,31 <i>Уточненная</i>			
67.	Единое землепользование 72:24:0000000:160 (Учтенный)	Тюменская область, г. Тобольск, ул. Мира, 10	284 <i>Уточненная</i>	строительство КЛ-0,4 кВ	Данные отсутствуют	-
68.	Условный участок 72:24:0601017:33		21 <i>Уточненная</i>			
69.	Условный участок 72:24:0601031:15		263 <i>Уточненная</i>			
70.	Единое землепользование 72:24:0000000:117 (Ранее учтенный)	обл. Тюменская, г. Тобольск, ул. Розы Люксембург, тепловые сети котельной №17, ТСК №36	818,79 <i>Декларированная</i>	Используется для размещения и эксплуатации объекта теплоснабжения	Данные отсутствуют	-
71.	Обособленный участок 72:24:0601018:21		47,66 <i>Уточненная</i>			
72.	Единое землепользование 72:24:0000000:191 (Ранее учтенный)	Тюменская область, г. Тобольск, ул. Мира	8 938 <i>Уточненная</i>	под автомобильную дорогу общего пользования	Данные отсутствуют	-
73.	Условный участок		611,14			

	72:24:0601017:36		Уточненная			
74.	Условный участок 72:24:0601018:22		413 Уточненная			
75.	Условный участок 72:24:0601019:47		1 537 Уточненная			
76.	Условный участок 72:24:0601031:17		480 Уточненная			
77.	Условный участок 72:24:0601031:18		97 Уточненная			
78.	Условный участок 72:24:0601032:36		705 Уточненная			
79.	Единое землепользование 72:24:0000000:231 (Учтенный)		8 442 Уточненная			
80.	Условный участок 72:24:0601019:49		940 Уточненная			
81.	Условный участок 72:24:0601020:19		375 Уточненная			
82.	Условный участок 72:24:0601032:38		743 Уточненная			
83.	Условный участок 72:24:0601033:27		399 Уточненная			
84.	Единое землепользование 72:24:0000000:319 (Ранее учтенный)		2 427 Уточненная			
85.	Обособленный участок 72:24:0601019:51		2 427 Уточненная			
86.	Обособленный участок 72:24:0601020:24		424,6 Уточненная			
87.	Обособленный участок 72:24:0601032:39		180,1 Уточненная			
88.	Единое землепользование 72:24:0000000:324 (Ранее учтенный)		12 844,77 Уточненная			
89.	Условный участок 72:24:0601011:53		309,1 Уточненная			
90.	Условный участок 72:24:0601011:56		589,29 Уточненная			
91.	72:24:0000000:2160 (учтенный)		28 434 Уточненная			
		Тюменская область, г. Тобольск, ул. Семакова		под автомобильную дорогу общего пользования	Данные отсутствуют	-
		Тюменская область, г. Тобольск, ул Кирова, 11 г		для строительства ВЛ уличного освещения	Данные отсутствуют	-
		Тюменская область, г. Тобольск, ул. Розы Люксембург, 3		под строительство сетей водоснабжения	Данные отсутствуют	-
		Тюменская область, город Тобольск, улица Ершова, участок №20д		Земельные участки (территории) общего пользования	Муниципальная	Собственность № 72:24:0000000:2160- 72/050/2020-3 от 11.06.2020



						Постоянное (бессрочное) пользование № 72:24:0000000:2160-72/047/2023-4 от 17.03.2023
92.	Многоконтурный участок 72:24:0000000:2188 (учтенный)	Тюменская область, г. Тобольск, улица Розы Люксембург, участок № 1к	3 037 Уточненная	земельный участок под строительство канализационного коллектора на объекте: "Инженерная подготовка территорий подгорной части г.Тобольска под жилищное строительство"	Муниципальная	регистрации права Постоянное (бессрочное) пользование № 72-72-04/065/2012-381 от 11.10.2012 Собственность № 72-72/004-72/004/008/2015-8187/1 от 28.09.2015
93.	Многоконтурный участок 72:24:0000000:3953 (учтенный)	Тюменская область, город Тобольск, улица Мира, участок № 11 г	10 877 Уточненная	для строительства газопровода по объекту: "Строительство газопроводов в подгорной части города Тобольска: улица Мира"	Муниципальная	Постоянное (бессрочное) пользование № 72-72-04/042/2013-304 от 14.08.2013 Собственность № 72-72/004-72/004/008/2015-5353/1 от 23.07.2015
94.	Многоконтурный участок 72:24:0000000:4065 (учтенный)	Тюменская область, г. Тобольск, ул. Базарная площадь	2 560 Уточненная	земельный участок по объекту: "Ремонтно-восстановительные и реставрационные работы на ВОКН "Церковь Захария и Елизаветы, ул. Базарная площадь, г. Тобольск"	Муниципальная	Собственность № 72:24:0000000:4065-72/041/2022-1 от 01.06.2022 Запрещение регистрации № 72:24:0000000:4065-72/041/2023-2 от 11.07.2023
95.	Многоконтурный участок 72:24:0000000:4965 (учтенный)	Тюменская область, город Тобольск, улица Слесарная, участок № 16 к	1 275 Уточненная	для строительства сети канализации к многоквартирному дому	Данные отсутствуют	-
96.	Многоконтурный участок 72:24:0000000:5060 (учтенный)	Тюменская область, город Тобольск, улица Кирова, участок № 15 к	777 Уточненная	под строительство сети канализации к строящемуся жилому многоквартирному комплексу с торгово-офисными помещениями	Данные отсутствуют	-
97.	Многоконтурный участок 72:24:0000000:5421 (учтенный)	Российская Федерация, Тюменская область, город Тобольск, улица Мира, участок 12 а	797 Уточненная	земельный участок по объекту "Инженерная защита г. Тобольска от	Данные отсутствуют	-

				подтопления. Дренажная сеть"		
98.	Многоконтурный участок 72:24:0000000:5442 (учтенный)	Российская Федерация, Тюменская область, город Тобольск, улица Семакова, участок 1 а	1 947 Уточненная	земельный участок по объекту "Инженерная защита г. Тобольска от подтопления. Дренажная сеть"	Данные отсутствуют	-
99.	72:24:0000000:6194 (учтенный)	Российская Федерация, Тюменская область, городской округ город Тобольск, город Тобольск, Базарная площадь, участок 6 а	4 265 Уточненная	благоустройство территории	Муниципальная	Постоянное (бессрочное) пользование № 72:24:0000000:6194- 72/044/2020-1 от 26.11.2020 Собственность № 72:24:0000000:6194- 72/050/2020-2 от 31.12.2020
100.	Многоконтурный участок 72:24:0000000:6207 (учтенный)	Российская Федерация, Тюменская область, городской округ город Тобольск, город Тобольск, Базарная площадь, участок 6 б	887 Уточненная	благоустройство территории	Муниципальная	Собственность № 72:24:0000000:6207- 72/050/2020-2 от 30.12.2020 Постоянное (бессрочное) пользование № 72:24:0000000:6207- 72/046/2020-1 от 26.11.2020
101.	Многоконтурный участок 72:24:0000000:6352 (учтенный)	Тюменская область, г. Тобольск, ул. Кирова	3 703 Уточненная	дороги общего пользования	Муниципальная	Постоянное (бессрочное) пользование № 72:24:0000000:6352- 72/047/2023-1 от 13.09.2023 Собственность № 72:24:0000000:6352- 72/047/2023-2 от 18.12.2023

## Сведения об объектах капитального строительства, попадающих в границу проектирования

Условный номер	Кадастровый номер объекта недвижимости	Тип	Адрес	Наименование	Площадь или основная характеристика	Назначение (проектируемое назначение)	Пользователь/ форма собственности
1	2	3	4	5	6	7	8
<b>72:24:0601019</b>							
1.	72:24:0601019:182 (учтенный)	Здание	Тюменская область, г Тобольск, ул. Семакова, д 12	-	1751.6	Многоквартирный дом	-
2.	72:24:0601019:221 (учтенный)	Сооружение	Тюменская область, г Тобольск, ул Кирова, от колодцев в районе здания по улице Мира, № 9 до р. Слесарка	дренажная сеть	129	10.1 Сооружения водозаборные	Муниципальная собственность
3.	72:24:0601019:222 (учтенный)	Здание	Российская Федерация, Тюменская область, городской округ город Тобольск, город Тобольск, улица Семакова, дом 6	Жилой дом	575.4	Жилое	Муниципальная собственность
4.	72:24:0601019:344 (учтенный)	Сооружение	Российская Федерация, Тюменская область, город Тобольск, улица Семакова, сооружение 4	Ввод водопровода от ВК-252 до ж/д ул. Семакова, 4	5	сооружения коммунального хозяйства	Муниципальная собственность
5.	72:24:0601019:341 (учтенный)	Сооружение	Российская Федерация, Тюменская область, г. Тобольск, ул. Мира, 9 (по периметру здания)	Линия наружного освещения	59	Сооружения электроэнергетики	Муниципальная собственность
6.	72:24:0601019:343 (учтенный)	Сооружение	Российская Федерация, Тюменская область, город Тобольск, улица Семакова, от Уз-2 до ж/д № 12	Тепловая сеть	32	Сооружения коммунального хозяйства	Муниципальная собственность
<b>72:24:0409001</b>							
7.	72:24:0409001:488 (ранее учтенный)	Сооружение	Тюменская область, г. Тобольск, к котельной № 17 (2), ГП-20	Подводящий трубопровод газоснабжения	-	Нежилое	Частная собственность
<b>72:24:0601032</b>							
8.	72:24:0601032:138 (учтенный)	Сооружение	Российская Федерация, Тюменская область, город Тобольск, улица Кирова, № 10, сооружение 1	КНС-5	-	Сооружения канализации	-



72:24:0602017							
9.	72:24:0602017:91 (ранее учтенный)	Сооружение	Тюменская область, город Тобольск, подводящий газопровод немагистрального значения к котельной № 8, ГП-59	Газопровод	-	Нежилое	Частная собственность
72:24:0000000							
10.	72:24:0000000:1288 (ранее учтенный)	Сооружение	Тюменская обл., г. Тобольск, ул. Базарная площадь, от РУ-0,3 Мпа существующего газопровода ПЭ-225 до № 18в (котельная № 21), ГП- 201	Газопровод	-	Сооружения трубопроводного транспорта	Собственность публично- правовых образований
11.	72:24:0000000:4448 (ранее учтенный)	Сооружение	Тюменская область, г. Тобольск, трубопровод газоснабжения от котельной №5 к котельной №4, ГП-13	Трубопровод газоснабжения из полиэтиленовых труб	-	Нежилое	Частная собственность
12.	72:24:0000000:4754 (учтенный)	Сооружение	Тюменская область, город Тобольск, улица Слесарная, №2к, сооружение 6	«Инженерная защита города Тобольска от подтопления. Углубление русел рек» (3,4,5 комплексы)	-	Сооружение гидротехническое	-
13.	72:24:0000000:5025 (учтенный)	Сооружение	Тюменская область, город Тобольск, улица Хохрякова, от АТС RL-2 (улица Базарная площадь, №6) до здания детского сада по улице Хохрякова, № 12, тл-39	Сети телефонизации	-	Сооружения связи	-
14.	72:24:0000000:5297 (ранее учтенный)	Сооружение	Тюменская область, город Тобольск, улица Семакова, участок № 3к	ВЛ-0,4 кВ от ТП-33 ф. Жилой дом № 3а	-	Сооружения электроэнергетики	Частная собственность
15.	72:24:0000000:5322 (учтенный)	Сооружение	Тюменская область, город Тобольск, улица Кирова	Канализация хозяйственно-бытовая	-	Сооружения канализации	-
16.	72:24:0000000:5357 (учтенный)	Сооружение	Тюменская область, город Тобольск, улица Кирова, от КНС-5 по улице Кирова, №10 до КНС-5а	Канализационный коллектор по объекту: "Инженерная защита подгорной части г.Тобольска. Строительство	-	Сооружения канализации	-

				канализационного коллектора, первый пусковой комплекс"			
17.	72:24:0000000:5383 (учтенный)	Сооружение	Российская Федерация, Тюменская область, город Тобольск, улица Мира, сооружение 1	Сеть водопровода, ул.Мира (от ул.Перова до ул.Декабристов), от ВК-1053 до ВК-323	-	Сооружения коммунального хозяйства	-
18.	72:24:0000000:5581 (учтенный)	Сооружение	Российская Федерация, Тюменская область, город Тобольск, улица Семакова, сооружение 2	Сеть водопровода, от ул. Семакова до ввода на газовую котельную № 9, от ВК-294 до ВК-297	-	Сооружения коммунального хозяйства	Собственность публично-правовых образований
19.	72:24:0000000:5761 (учтенный)	Сооружение	Российская Федерация, Тюменская область, город Тобольск, ул. Мира	КЛ-0,4кВ от РУ-0,4кВ ТП-253-I ф. Мира,10; КЛ-0,4кВ от РУ-0,4кВ ТП-253-II ф. Мира,10	-	Сооружения электроэнергетики	Частная собственность
20.	72:24:0000000:5908 (учтенный)	Сооружение	Российская Федерация, Тюменская область, город Тобольск, улица Ершова, №20д, сооружение 1	Дренажная сеть	-	Сооружения коммунального хозяйства	Собственность публично-правовых образований
21.	72:24:0000000:5939 (учтенный)	Сооружение	Российская Федерация, Тюменская область, город Тобольск, улица Перова, сооружение 3	Сеть водопровода, ул. Перова (от ул. Семакова до ул. Горького), от ВК-250 до ВК-1070	-	Сооружения коммунального хозяйства	Собственность публично-правовых образований
22.	72:24:0000000:5947 (учтенный)	Сооружение	Российская Федерация, Тюменская область, город Тобольск, улица Семакова, сооружение 1	Сеть водопровода, по ул. Семакова (от ул. Перова до ул. Кирова), от ВК-250 до ВК-298	-	Сооружения коммунального хозяйства	Собственность публично-правовых образований
23.	72:24:0000000:5956 (учтенный)	Сооружение	Российская Федерация, Тюменская область, город Тобольск, улица Перова, сооружение 2	Сеть водопровода, ул. Перова (от ул. Набережная Кирова до ул. Семакова), от ВК-250 до ВК-1050	-	Сооружения коммунального хозяйства	Собственность публично-правовых образований
24.	72:24:0000000:6025 (учтенный)	Сооружение	Российская Федерация, Тюменская область, строительство газопроводов в подгорной части г.Тобольска, ул.Семакова	Подводящий газопровод	-	Сооружения трубопроводного транспорта	Частная собственность
25.	72:24:0000000:6227 (учтенный)	Здание	Тюменская область. г. Тобольск, ул. Кирова №10а КНС	ТП-253 (КНС-5)	100 кв. м	Нежилое здание	-

26.	72:24:0000000:6288 (учтенный)	Сооружение	Тюменская область, г. Тобольск, ул. Семакова, ул. Володарского	Линия наружного освещения ВЛ-0,4 кВ	-	Сооружения электроэнергетики	-
27.	72:24:0000000:6481 (учтенный)	Сооружение	Российская Федерация, Тюменская область, город Тобольск, ул. Кирова	Автодорога	-	Сооружения дорожного транспорта	Собственность публично-правовых образований
28.	72:24:0000000:6543 (учтенный)	Сооружение	Российская Федерация, Тюменская область, г. Тобольск, ул. Слесарная	2КЛ-0,4кВ от ТП-253-I,II до ВРУ-0,4кВ многоквартирного жилого дома по ул. Слесарная, 16;	-	Сооружения электроэнергетики	Частная собственность
29.	72:24:0000000:6615 (учтенный)	Сооружение	Российская Федерация, Тюменская область, город Тобольск, улица Семакова	Автодорога	-	Сооружения дорожного транспорта	Муниципальная собственность
30.	72:24:0000000:6672 (учтенный)	Сооружение	Российская Федерация, Тюменская область, город Тобольск, "Инженерная защита г. Тобольска от подтопления. Углубление русел рек" (линия наружного освещения)	-	-	Сооружения электроэнергетики	Муниципальная собственность
31.	72:24:0000000:899 (ранее учтенный)	Сооружение	Тюменская область, г. Тобольск, проводящий газопровод к котельной №21 ГП-33	Подводящий газопровод к котельной №21, (ул. Подшлюзы) в г. Тобольск	-	Нежилое	Частная собственность
32.	72:24:0000000:6741 (учтенный)	Сооружение	Тюменская область, г. Тобольск	Линейное сооружение: электросетевой комплекс "РП-1" КЛ-10 кВ, ВЛ-10кВ, ТП-10/0,4 кВ с КЛ-0,4 кВ, ВЛ-0,4 кВ	21	Сооружения электроэнергетики	Частная собственность
33.	72:24:0000000:6744 (учтенный)	Сооружение	Тюменская область, г. Тобольск, ул. Кирова 15а	-	9839	Сооружения коммунального хозяйства	-
34.	72:24:0000000:6854 (учтенный)	Сооружение	Тюменская область, г. Тобольск, микрорайон Южный, ТП-Связи 6/10 кВ	Часть электросетевого комплекса "Связь", ВЛ-10 кВ, ТП-6/10 кВ, ТП-10/04 кВ с КЛ-0,4 кВ, ВЛ-0,4 кВ	60302	Сооружения электроэнергетики	Частная собственность
35.	72:24:0000000:6743 (учтенный)	Сооружение	Тюменская область, г. Тобольск, ул. Семакова 4, от стены жилого дома до септика	-	11	Сооружения коммунального хозяйства	Муниципальная собственность
36.	72:24:0000000:6807 (учтенный)	Сооружение	Тюменская область, г. Тобольск, ул. Мира	-	1888	сооружения коммунального	Муниципальная собственность



						хозяйства (газопровод)	
72:24:0601020							
37.	72:24:0601020:263	Сооружение	Российская Федерация, Тюменская область, город Тобольск, ул. Семакова, от Уз-14-8 до ж/д № 3а	Тепловая сеть	-	Сооружения коммунального хозяйства	Муниципальная собственность
72:24:0601011							
38.	72:24:0601011:289	Здание	Тюменская область, город Тобольск, ул. Перова	КНС -22	2,6 кв. м	Нежилое здание	-

Таблица 4

*Сведения об установленных зонах с особыми условиями использования, попадающих в границу проектирования*

Условный номер	Реестровый (учетный, условный) номер	Наименование
1	2	3
I	72:24-6.636	Охранная зона инженерных коммуникаций
II	72:24-6.676	Охранная зона инженерных коммуникаций
III	72:24-6.692	Охранная зона инженерных коммуникаций
IV	72:24-6.586	Охранная зона объектов культурного наследия
V	72:24-6.598	Зона регулирования застройки и хозяйственной деятельности

### **1.3. Сведения об использованных материалах по установлению границ земельных участков и особенностях межевания**

1. Согласно Градостроительному кодексу РФ, подготовка проекта межевания территории осуществляется, для:

- определения местоположения границ, образуемых и изменяемых земельных участков;

- установления, изменения, отмены красных линий для застроенных территорий, в границах которых не планируется размещение новых объектов капитального строительства, а также для установления, изменения, отмены красных линий в связи с образованием и (или) изменением земельного участка, расположенного в границах территории, применительно к которой не предусматривается осуществление деятельности по комплексному и устойчивому развитию территории, при условии, что такие установление, изменение, отмена влекут за собой исключительно изменение границ территории общего пользования.

2. На рисунке 2 приведен фрагмент действующих Правил города Тобольск. В настоящем проекте межевания для образуемых земельных участков принимаются градостроительные регламенты, определенные для территориальных зон, устанавливаемых Правилами землепользования и застройки города Тобольск.

Фрагмент действующих Правил землепользования и застройки города Тобольск



#### ТЕРРИТОРИАЛЬНЫЕ ЗОНЫ

	Ж-1	Зона застройки индивидуальными жилыми домами
	Ж-1.1	Подзона застройки индивидуальными жилыми домами
	Ж-2	Зона застройки малоэтажными жилыми домами
	Ж-2.1	Подзона застройки малоэтажными жилыми домами
	Ж-3	Зона застройки среднеэтажными жилыми домами
	Ж-3.1	Подзона застройки среднеэтажными жилыми домами
	Ж-4	Зона застройки многоэтажными жилыми домами
	Ж-4.1	Подзона застройки многоэтажными жилыми домами
	Ж-4.2	Подзона застройки многоэтажными жилыми домами
	Ж-5	Зона жилой застройки исторической части города
	Ж-5.1	Подзона жилой застройки исторической части города
	П-2	Зона озелененных территорий общего пользования

В соответствии с территориальным зонированием, в границах проектирования выделены следующие территориальные зоны:

- Ж-5.1- Подзона жилой застройки исторической части города;
- Р-2- Зона озелененных территорий общего пользования.

В границах проектирования устанавливаются следующие зоны с особыми условиями использования территорий:

- Охранная зона объекта культурного наследия;
- Зона регулирования застройки и хозяйственной деятельности.

3. В соответствии с требованиями Земельного кодекса, земельный участок как объект прав на землю является недвижимой вещью, которая представляет собой часть земной поверхности и имеет характеристики, позволяющие определить ее в качестве индивидуально определенной вещи. Следовательно, при проектировании и выделении земельных участков, необходимо выполнение ряда условий, обеспечивающих существование образованных земельных участков в качестве самостоятельного объекта недвижимости с индивидуально-определенными характеристиками и объекта гражданско-правовых отношений:

- соблюдение требований к образуемым и изменяемым земельным участкам; - соблюдение способов и порядка образования земельных участков;
- образованные земельные участки должны обеспечивать возможность оформления прав на них в установленном законом порядке;
- земельные участки должны обеспечивать возможность получения разрешительной документации для размещения проектируемых объектов капитального строительства;
- образуемые и ранее образованные земельные участки должны быть обеспечены доступом (подъездами и проходами) к территории общего пользования (улично-дорожная сеть) и осуществлять деятельность, связанную с использованием объектов недвижимости.

Исходя из указанных условий, установлено:

- для проектируемой территории выделено 2 этапа реализации проекта межевания территории

4. Настоящий проект межевания выполняется на основании разрабатываемого в рамках данного договора проекта планировки территории.



**1.4. Целевое назначение лесов, вид (виды) разрешенного использования лесного участка, количественные и качественные характеристики лесного участка, сведения о нахождении лесного участка в границах особо защитных участков лесов (в случае, если подготовка проекта межевания территории осуществляется в целях определения местоположения границ образуемых и (или) изменяемых лесных участков)**

Границы лесничеств, участковых лесничеств, лесных кварталов, лесотаксационных выделов или частей лесотаксационных выделов отсутствуют.

## 1.5. Перечень и сведения о площади образуемых земельных участков, в том числе возможные способы их образования и виды разрешенного использования образуемых земельных участков (1 этап межевания)

На первом этапе межевания предлагаются следующие виды кадастровых работ:

- образование 3 земельных участков путем перераспределения земельных участков с неразграниченными землями в целях приведения границ земельных участков в соответствие с утвержденным проектом планировки территории и для исключения вклинивания, вкрапливания, изломанности границ, чересполосицы;
- образование 8 земельных участков из земель, находящихся в государственной или муниципальной собственности;
- образование 4 земельных участков путем раздела земельного участка с сохранением исходного в измененных границах;
- образование 2 земельных участков путем объединения земельных участков.

7 земельных участков после образования в границах утверждаемых красных линий предлагается отнести к территориям общего пользования.

Перечень и сведения о площади земельных участков, образуемых на 1-ом этапе межевания, в том числе возможные способы их образования, вид разрешенного использования, отображены в таблице 5.

Таблица 5

*Перечень образуемых земельных участков (1 этап межевания)*

Условный номер земельного участка	Категория земель	Местоположение	Вид разрешенного использования	Площадь земельного участка (по проекту межевания) <sup>3</sup> , кв. м	Возможные способы образования земельных участков
ЗУ-1.1	Земли населённых пунктов	Тюменская область, г Тобольск	Земельные участки (территории) общего пользования (код 12.0)	749	Образование земельного участка из неразграниченных земель
ЗУ-1.2	Земли населённых пунктов	Тюменская область, г Тобольск	Земельные участки (территории) общего пользования (код 12.0)	1 218	Образование земельного участка путем раздела земельного участка 72:24:0000000:6194 с сохранением исходного в измененных границах
ЗУ-1.3	Земли населённых пунктов	Тюменская область, г Тобольск	Земельные участки (территории) общего пользования (код 12.0)	10 806	Образование земельного участка из неразграниченных земель
ЗУ-1.4	Земли населённых пунктов	Тюменская область, г Тобольск	Объекты культурно-досуговой деятельности (код 3.6.1)	9	Образование земельного участка из неразграниченных земель
ЗУ-1.5	Земли населённых пунктов	Тюменская область, г Тобольск	Объекты культурно-досуговой деятельности (код 3.6.1)	1 983	Образование земельного участка из неразграниченных земель
ЗУ-1.6	Земли населённых пунктов	Тюменская область, г Тобольск	Земельные участки (территории) общего	866	Образование земельного участка из неразграниченных земель

			пользования (код 12.0)		
<b>ЗУ-1.7</b>	Земли населённых пунктов	Тюменская область, г Тобольск	Малоэтажная многоквартирная жилая застройка (код 2.1.1)	998	Образование земельного участка путем перераспределения земельного участка 72:24:0601019:177 с неразграниченными землями
<b>ЗУ-1.8</b>	Земли населённых пунктов	Тюменская область, г Тобольск	Объекты культурно-досуговой деятельности (код 3.6.1)	661	Объединение 72:24:0601019:52, 72:24:0601019:53
<b>ЗУ-1.9</b>	Земли населённых пунктов	Тюменская область, г Тобольск	Объекты культурно-досуговой деятельности (код 3.6.1)	1 077	Образование земельных участков путем раздела ЗУ 72:24:0601019:1 с сохранением исходного в измененных границах
<b>ЗУ-1.10</b>	Земли населённых пунктов	Тюменская область, г Тобольск	Объекты культурно-досуговой деятельности (код 3.6.1)	1 230	
<b>ЗУ-1.11</b>	Земли населённых пунктов	Тюменская область, г Тобольск	Земельные участки (территории) общего пользования (код 12.0)	5	
<b>ЗУ-1.12</b>	Земли населённых пунктов	Тюменская область, г Тобольск	Малоэтажная многоквартирная жилая застройка (код 2.1.1)	3 394	Объединение 72:24:0601019:65, 72:24:0601019:171
<b>ЗУ-1.13</b>	Земли населённых пунктов	Тюменская область, г Тобольск	Малоэтажная многоквартирная жилая застройка (код 2.1.1)	1 154	Образование земельного участка путем перераспределения земельного участка 72:24:0601019:60 с неразграниченными землями
<b>ЗУ-1.14</b>	Земли населённых пунктов	Тюменская область, г Тобольск	Объекты культурно-досуговой деятельности (код 3.6.1)	1 259	Образование земельного участка из неразграниченных земель
<b>ЗУ-1.15</b>	Земли населённых пунктов	Тюменская область, г Тобольск	Объекты культурно-досуговой деятельности (код 3.6.1)	1 114	Образование земельного участка путем перераспределения земельного участка 72:24:0601019:50 с неразграниченными землями
<b>ЗУ-1.16</b>	Земли населённых пунктов	Тюменская область, г Тобольск	Земельные участки (территории) общего пользования (код 12.0)	173	Образование земельного участка из неразграниченных земель
<b>ЗУ-1.17</b>	Земли населённых пунктов	Тюменская область, г Тобольск	Земельные участки (территории) общего пользования (код 12.0)	98	Образование земельного участка из неразграниченных земель

*Перечень изменяемых земельных участков (1 этап межевания)*

Условный номер Земельного участка	Категория земель	Местоположение	Вид разрешенного использования	Площадь земельного участка (по проекту межевания) <sup>3</sup> , кв. м	Возможные способы образования земельных участков
72:24:0601019:41 (вх. в ЕЗП 72:24:0601019:40)	Земли населённых пунктов	Тюменская область, г Тобольск	Объекты культурно- досуговой деятельности (код 3.6.1)	127	Смена ВРИ
72:24:0601019:42 (вх. в ЕЗП 72:24:0601019:40)	Земли населённых пунктов	Тюменская область, г Тобольск	Объекты культурно- досуговой деятельности (код 3.6.1)	4	
72:24:0000000:6194	Земли населённых пунктов	Тюменская область, г Тобольск	Благоустройство территории	3 047	Раздел земельного участка 72:24:0000000:619 4 с сохранением исходного в измененных границах
72:24:0601019:1	Земли населённых пунктов	Тюменская область, г Тобольск	Объекты культурно- досуговой деятельности (код 3.6.1)	2 210	Образование земельных участков путем раздела ЗУ 72:24:0601019:1 с сохранением исходного в измененных границах



## 1.6. Перечень и сведения о площади образуемых земельных участков, в том числе возможные способы их образования и виды разрешенного использования образуемых земельных участков (2 этап межевания)

На втором этапе межевания предлагаются следующие виды кадастровых работ:

- перераспределение земельных участков, образованных на 1 этапе межевания с целью приведения границ участков в соответствие проекту планировки.

Перечень и сведения о площади земельных участков, образуемых на 1-ом этапе межевания, в том числе возможные способы их образования, вид разрешенного использования, отображены в таблице 6.

Таблица 6.

*Перечень образуемых земельных участков (2 этап межевания)*

Условный номер Земельного участка	Категория земель	Местоположение	Вид разрешенного использования	Площадь земельного участка (по проекту межевания), кв. м	Возможные способы образования земельных участков
ЗУ-2.1	Земли населённых пунктов	Тюменская область, г Тобольск	Объекты культурно-досуговой деятельности (код 3.6.1)	748	Перераспределение земельных участков 72:24:0601019:3, 72:24:0601019:8, 72:24:0601019:345, ЗУ-1.2, ЗУ-1.5, ЗУ-1.10, ЗУ-1.17
ЗУ-2.2	Земли населённых пунктов	Тюменская область, г Тобольск	Земельные участки (территории) общего пользования (код 12.0)	1 616	
ЗУ-2.3	Земли населённых пунктов	Тюменская область, г Тобольск	Объекты культурно-досуговой деятельности (код 3.6.1)	11 316	
ЗУ-2.4	Земли населённых пунктов	Тюменская область, г Тобольск	Объекты культурно-досуговой деятельности (код 3.6.1)	140	Объединение ЗУ 72:24:0601019:40, ЗУ-1.1
ЗУ-2.5	Земли населённых пунктов	Тюменская область, г Тобольск	Объекты культурно-досуговой деятельности (код 3.6.1)	1 210	Перераспределение земельного участка ЗУ-1.9 и земель, государственная или муниципальная собственность на которые не разграничена
ЗУ-2.6	Земли населённых пунктов	Тюменская область, г Тобольск	Объекты культурно-досуговой деятельности (код 3.6.1)	2 247	Перераспределение земельного участка 72:24:0601019:1 и земель, государственная или муниципальная собственность на которые не разграничена
ЗУ-2.7	Земли населённых пунктов	Тюменская область, г Тобольск	Малоэтажная многоквартирная жилая застройка (код 2.1.1)	3 594	Перераспределение земельного участка ЗУ-1.12 и земель, государственная или муниципальная собственность на которые не разграничена
ЗУ-2.8	Земли населённых пунктов	Тюменская область, г Тобольск	Объекты культурно-досуговой деятельности (код 3.6.1)	1 868	Перераспределение земельного участка 72:24:0601019:9 и земель, государственная или муниципальная собственность на которые не разграничена
ЗУ-2.9	Земли населённых пунктов	Тюменская область, г Тобольск	Объекты культурно-досуговой деятельности (код 3.6.1)	3 299	Перераспределение земельного участка ЗУ-1.8 и земель, государственная или муниципальная собственность на которые не разграничена

### **1.7. Сведения о границах образуемых земельных участков и (или) частей земельных участков, содержащие перечень координат характерных точек этих границ в системе координат, используемой для ведения Единого государственного реестра недвижимости**

Сформированные настоящим проектом межевания земельные участки делятся на изменяемые и образуемые.

Образуемые земельные участки в проекте условно обозначены:

- ЗУ-1.1, ЗУ-1.2, ЗУ-1.3... для участков, образуемых на 1 этапе межевания;

- ЗУ-2.1, ЗУ-2.2... для участков, образуемых на 2 этапе межевания.

Земельные участки, образуемые на 1-ом и 2-ом этапах межевания, представлены в графической части проекта межевания территории – «Чертежи межевания территории» (листы 10, 11).

Координаты поворотных точек указаны в системе координат Тюменской области МСК-72.

Перечень координат характерных точек земельных участков, образуемых на 1 этапе межевания, приведен в таблице 7.

Перечень координат характерных точек земельных участков, образуемых на 2 этапе межевания, приведен в таблице 9.

## Ведомость координат образуемых и изменяемых земельных участков на 1 этапе

Условный номер участка	Вид разрешенного использования по классификатору	Площадь кв. м	Координаты участка		
			№	X	Y
Образуемые земельные участки					
ЗУ-1.1	Земельные участки (территории) общего пользования (12.0)	749	1	453378.87	2538924.72
			2	453380.63	2538921.02
			3	453382.15	2538918.39
			4	453401.74	2538879.15
			5	453403.95	2538874.02
			6	453389.02	2538873.50
			7	453388.34	2538874.95
			8	453371.03	2538911.56
			9	453364.52	2538915.88
			10	453362.63	2538919.65
			11	453371.49	2538921.36
			1	453378.87	2538924.72
ЗУ-1.2	Земельные участки (территории) общего пользования (12.0)	1 218	1	453340.98	2539004.04
			2	453373.31	2538936.35
			3	453357.71	2538930.11
			4	453326.59	2538997.13
			1	453340.98	2539004.04
			За исключением		
			1	453352.27	2538947.73
			2	453352.27	2538947.03
			3	453351.62	2538947.03
			4	453351.62	2538947.73
			1	453352.27	2538947.73
			За исключением		
			1	453345.47	2538964.60
			2	453345.47	2538963.83
			3	453344.74	2538963.83
			4	453344.74	2538964.60
			1	453345.47	2538964.60
ЗУ-1.3	Земельные участки (территории) общего пользования (12.0)	10 806	Контур 1		
			1	453362.63	2538919.65
			2	453364.52	2538915.88
			3	453371.03	2538911.56
			4	453366.76	2538911.43
			5	453360.59	2538911.25
			6	453360.54	2538913.26
			7	453354.02	2538913.19
			8	453364.55	2538914.04
			1	453362.63	2538919.65
			Контур 2		
			1	453327.62	2538910.71
			2	453327.66	2538906.60
			3	453325.67	2538906.08
			4	453319.72	2538905.86
			5	453319.52	2538910.58
			1	453327.62	2538910.71
			Контур 3		
			1	453324.80	2538917.31
			2	453324.98	2538912.93
			3	453319.42	2538912.91
			4	453319.24	2538917.08
			1	453324.80	2538917.31
			Контур 4		
			1	453353.31	2538935.70
			2	453353.64	2538936.27
			3	453357.71	2538930.11
			4	453359.12	2538928.38

			5	453322.98	2538926.79
			6	453323.78	2538926.33
			7	453324.55	2538924.46
			8	453318.91	2538924.20
			9	453319.08	2538925.74
			10	453319.82	2538926.61
			11	453202.18	2538921.19
			12	453202.26	2538919.06
			13	453199.26	2538918.93
			14	453199.17	2538921.06
			15	453191.52	2538922.38
			16	453191.54	2538922.38
			17	453191.49	2538924.66
			18	453198.95	2538924.75
			19	453198.83	2538926.49
			20	453297.75	2538930.06
			21	453321.02	2538930.81
			22	453325.25	2538931.05
			23	453325.34	2538929.43
			24	453327.74	2538929.52
			25	453333.09	2538929.79
			26	453350.18	2538930.36
			27	453351.33	2538932.34
			1	453353.31	2538935.70
			<i>Контур 5</i>		
			1	453203.37	2538908.98
			2	453203.92	2538901.60
			3	453200.84	2538902.64
			4	453200.39	2538908.75
			1	453203.37	2538908.98
			<i>Контур 6</i>		
			1	453182.12	2538924.45
			2	453174.63	2538924.24
			3	453174.57	2538925.75
			4	453170.40	2538925.71
			5	453131.66	2538924.35
			6	453131.69	2538923.74
			7	453141.96	2538923.72
			8	453182.18	2538922.14
			1	453182.12	2538924.45
			<i>Контур 7</i>		
			1	453141.17	2539057.60
			2	453141.18	2539057.39
			3	453127.22	2539056.54
			4	453127.35	2539054.55
			5	453141.24	2539055.97
			6	453141.26	2539055.58
			7	453141.38	2539052.57
			8	453179.11	2539054.38
			9	453187.34	2539054.53
			10	453187.35	2539054.44
			11	453187.42	2539052.56
			12	453180.15	2539052.01
			13	453172.61	2539051.44
			14	453141.47	2539050.39
			15	453078.96	2539047.33
			16	453069.11	2539046.85
			17	453042.88	2539045.52
			18	453044.49	2539015.80
			19	453046.25	2538983.55
			20	453047.73	2538956.40
			21	453047.97	2538951.79
			22	453048.25	2538946.87
			23	453049.61	2538921.53



			24	453093.82	2538923.04
			25	453096.68	2538923.16
			26	453127.59	2538924.21
			27	453127.85	2538919.70
			28	453089.25	2538921.23
			29	453085.38	2538918.62
			30	453083.68	2538913.83
			31	453058.30	2538912.70
			32	453058.30	2538913.16
			33	453057.80	2538913.16
			34	453057.80	2538912.68
			35	453050.10	2538912.34
			36	453043.06	2538918.63
			37	453041.09	2538923.92
			38	453037.37	2538989.82
			39	453039.25	2538990.98
			40	453037.93	2539048.08
			41	453043.27	2539048.09
			42	453043.18	2539053.02
			43	453068.67	2539054.45
			44	453070.08	2539050.64
			45	453070.73	2539050.89
			46	453069.40	2539054.49
			47	453077.50	2539054.94
			48	453077.51	2539054.50
			49	453109.56	2539056.25
			1	453141.17	2539057.60
			<i>Контур 8</i>		
			1	453078.36	2538907.02
			2	453078.70	2538905.42
			3	453073.20	2538904.83
			4	453072.78	2538906.83
			1	453078.36	2538907.02
			<i>Контур 9</i>		
			1	453079.12	2538903.46
			2	453080.55	2538896.81
			3	453085.84	2538897.10
			4	453086.06	2538892.01
			5	453086.42	2538883.88
			6	453086.78	2538876.11
			7	453091.98	2538876.17
			8	453092.53	2538867.23
			9	453092.68	2538863.45
			10	453085.33	2538863.15
			11	453085.40	2538866.96
			12	453077.09	2538866.67
			13	453074.90	2538896.64
			14	453073.60	2538902.87
			1	453079.12	2538903.46
			<i>Контур 10</i>		
			1	453038.46	2538865.69
			2	453038.54	2538864.34
			3	453036.93	2538864.19
			4	453036.79	2538865.65
			1	453038.46	2538865.69
			<i>Контур 11</i>		
			1	453035.90	2538898.84
			2	453035.90	2538898.83
			3	453035.82	2538875.90
			4	453034.97	2538884.79
			5	453033.66	2538898.60
			6	453034.61	2538898.70
			1	453035.90	2538898.84
			<i>Контур 12</i>		

			1	453035.45	2538905.98
			2	453035.58	2538900.82
			3	453034.56	2538900.71
			4	453032.53	2538900.49
			5	453031.08	2538900.51
			6	453029.59	2538905.71
			1	453035.45	2538905.98
			<i>Контур 13</i>		
			1	453024.37	2539054.71
			2	453028.73	2539052.11
			3	453028.39	2539038.57
			4	453030.16	2539008.08
			5	453036.31	2539008.41
			6	453034.52	2539040.17
			7	453034.59	2539050.00
			8	453034.60	2539049.98
			9	453037.28	2539051.69
			10	453037.28	2539051.69
			11	453037.30	2539051.19
			12	453037.30	2539051.19
			13	453035.09	2539049.85
			14	453036.59	2539002.42
			15	453031.89	2539002.15
			16	453031.88	2539002.46
			17	453030.49	2539002.50
			18	453030.72	2538998.50
			19	453030.96	2538998.50
			20	453031.50	2538983.44
			21	453029.71	2538983.36
			22	453029.38	2538981.95
			23	453030.12	2538966.85
			24	453032.68	2538957.30
			25	453035.38	2538917.53
			26	453035.38	2538917.50
			27	453031.71	2538913.33
			28	453031.71	2538913.34
			29	453029.73	2538953.13
			30	453028.39	2538958.70
			31	453031.23	2538919.91
			32	453025.55	2538920.64
			33	453025.37	2538925.39
			34	453029.04	2538948.74
			35	453028.10	2538958.29
			36	453025.13	2538962.49
			37	453029.69	2538959.15
			38	453030.10	2538959.72
			39	453025.26	2538963.26
			40	453024.92	2538962.79
			41	453023.87	2538964.27
			42	453022.57	2538978.53
			43	453025.25	2538978.70
			44	453025.16	2538982.03
			45	453026.60	2538983.00
			46	453026.60	2538984.48
			47	453021.49	2538984.44
			48	453018.23	2538982.36
			49	453018.23	2538982.37
			50	453018.23	2538982.38
			51	453018.22	2538982.39
			52	453018.05	2538984.59
			53	453018.09	2538984.60
			54	453018.05	2538984.60
			55	453018.44	2539014.86
			56	453018.43	2539015.06

			57	453018.43	2539015.25
			58	453016.61	2539044.20
			59	453016.69	2539045.27
			60	453018.99	2539045.31
			61	453019.03	2539047.06
			62	453016.82	2539046.92
			63	453017.02	2539049.58
			64	453021.73	2539049.87
			65	453021.61	2539044.77
			66	453021.62	2539044.77
			67	453021.56	2539042.00
			68	453023.53	2539042.04
			69	453023.41	2539037.12
			70	453021.62	2539037.10
			71	453022.64	2539015.47
			72	453025.62	2539015.60
			73	453026.39	2539044.72
			74	453024.53	2539044.72
			<i>За исключением</i>		
			1	453024.37	2539054.71
			1	453031.80	2539005.05
			2	453031.83	2539004.33
			3	453030.39	2539004.20
			4	453030.34	2539004.97
			1	453031.80	2539005.05
			<i>За исключением</i>		
			1	453027.52	2539008.37
			2	453027.52	2539007.37
			3	453026.52	2539007.37
			4	453026.52	2539008.37
			1	453027.52	2539008.37
			<i>За исключением</i>		
			1	453025.17	2539053.06
			2	453025.17	2539052.46
			3	453024.57	2539052.46
			4	453024.57	2539053.06
			1	453025.17	2539053.06
			<i>Контур 14</i>		
			1	453018.13	2539054.38
			2	453018.15	2539052.55
			3	453017.25	2539052.50
			4	453017.39	2539054.34
			1	453018.13	2539054.38
			<i>Контур 15</i>		
			1	453036.60	2539070.04
			2	453036.70	2539067.29
			3	453036.20	2539062.56
			4	453036.91	2539061.81
			5	453036.94	2539060.89
			6	453035.34	2539062.52
			7	453035.33	2539062.66
			8	453029.48	2539063.35
			9	453029.48	2539063.35
			10	453025.67	2539060.28
			11	453017.81	2539059.88
			12	453018.52	2539069.17
			13	453018.52	2539069.17
			14	453023.30	2539069.40
			15	453023.44	2539066.88
			16	453025.70	2539068.08
			17	453027.19	2539068.87
			18	453027.23	2539069.59
			19	453029.62	2539069.71
			20	453029.60	2539068.90

			21	453035.50	2539068.98
			22	453035.53	2539069.99
			1	453036.60	2539070.04
			<i>Контур 16</i>		
			1	453290.82	2539080.21
			2	453279.99	2539079.35
			3	453262.66	2539078.30
			4	453203.73	2539075.94
			5	453199.31	2539073.77
			6	453210.35	2539074.04
			7	453210.47	2539070.06
			8	453077.27	2539062.65
			9	453077.34	2539060.44
			10	453069.30	2539060.04
			11	453069.13	2539062.18
			12	453042.95	2539060.73
			13	453042.60	2539070.33
			14	453043.99	2539070.40
			15	453057.68	2539069.97
			16	453057.71	2539071.08
			17	453068.30	2539071.55
			18	453133.08	2539073.55
			19	453160.18	2539074.69
			20	453186.03	2539076.33
			21	453187.27	2539076.39
			22	453210.41	2539077.37
			23	453262.64	2539079.20
			1	453290.82	2539080.21
			<i>За исключением</i>		
			1	453186.05	2539075.00
			2	453186.08	2539073.00
			3	453145.28	2539070.03
			4	453064.68	2539067.36
			5	453058.21	2539066.12
			6	453057.86	2539068.08
			7	453064.54	2539069.36
			8	453145.15	2539072.03
			1	453186.05	2539075.00
			<i>За исключением</i>		
			1	453192.90	2539075.49
			2	453194.91	2539073.59
			3	453188.16	2539073.15
			4	453188.11	2539075.15
			1	453192.90	2539075.49
			<i>Контур 17</i>		
			1	453468.29	2539102.71
			2	453474.96	2539077.45
			3	453463.10	2539075.20
			4	453432.36	2539070.27
			5	453428.48	2539083.19
			6	453425.73	2539082.60
			7	453429.57	2539069.82
			8	453349.00	2539056.90
			9	453316.26	2539054.49
			10	453301.03	2539057.76
			11	453297.70	2539058.47
			12	453252.32	2539056.15
			13	453199.10	2539053.45
			14	453190.01	2539052.76
			15	453189.96	2539054.53
			16	453189.95	2539054.92
			17	453248.19	2539057.71
			18	453248.05	2539060.73
			19	453248.04	2539060.91



			20	453252.10	2539060.94
			21	453252.12	2539060.94
			22	453252.25	2539057.91
			23	453302.87	2539060.39
			24	453303.11	2539060.58
			25	453332.98	2539082.56
			26	453332.29	2539084.34
			27	453302.05	2539062.46
			28	453299.71	2539062.25
			29	453297.38	2539063.13
			30	453293.51	2539074.66
			31	453280.19	2539073.93
			32	453280.90	2539077.44
			33	453288.61	2539078.22
			34	453298.16	2539077.97
			35	453307.88	2539082.21
			36	453336.78	2539086.45
			37	453337.98	2539081.31
			38	453344.04	2539082.98
			39	453345.35	2539078.28
			40	453349.93	2539081.73
			41	453351.51	2539081.33
			42	453377.15	2539085.38
			43	453377.25	2539086.11
			44	453378.11	2539086.23
			45	453378.48	2539085.65
			46	453416.40	2539091.83
			47	453416.62	2539093.08
			48	453417.53	2539093.21
			49	453418.24	2539092.16
			50	453422.53	2539092.79
			51	453420.66	2539099.15
			52	453420.64	2539099.23
			53	453429.40	2539100.57
			54	453429.40	2539099.88
			55	453423.66	2539099.41
			56	453425.60	2539093.12
			1	453468.29	2539102.71
			<i>За исключением</i>		
			1	453421.41	2539091.15
			2	453422.89	2539086.90
			3	453421.95	2539086.56
			4	453420.47	2539090.81
			1	453421.41	2539091.15
			<i>Контур 18</i>		
			1	453251.94	2539064.67
			2	453252.01	2539063.03
			3	453247.96	2539062.96
			4	453247.90	2539064.43
			1	453251.94	2539064.67
			<i>Контур 19</i>		
			1	453251.59	2539072.36
			2	453251.70	2539069.23
			3	453247.69	2539069.03
			4	453247.51	2539072.12
			1	453251.59	2539072.36
			<i>Контур 20</i>		
			1	453278.83	2539077.30
			2	453278.12	2539073.82
			3	453267.81	2539073.25
			4	453267.69	2539077.23
			1	453278.83	2539077.30
			<i>Контур 21</i>		
			1	453300.37	2539081.10

			2	453297.78	2539079.97
			3	453290.82	2539080.21
			4	453295.53	2539080.39
			1	453300.37	2539081.10
			<i>Контур 22</i>		
			1	453465.95	2539111.55
			2	453466.70	2539108.73
			3	453430.40	2539100.02
			4	453430.39	2539100.72
			5	453430.59	2539100.75
			6	453465.82	2539111.51
			1	453465.95	2539111.55
ЗУ-1.4	Объекты культурно-досуговой деятельности (3.6.1)	9	1	453327.74	2538929.52
			2	453333.09	2538929.79
			3	453333.09	2538931.41
			4	453332.75	2538941.88
			5	453333.08	2538931.41
			6	453327.66	2538931.14
			1	453327.74	2538929.52
ЗУ-1.5	Объекты культурно-досуговой деятельности (3.6.1)	8 649	1	453233.13	2539003.68
			2	453269.54	2539002.69
			3	453280.67	2539006.56
			4	453283.31	2539008.15
			5	453284.54	2539012.23
			6	453285.36	2539034.04
			7	453285.42	2539035.63
			8	453285.82	2539035.84
			9	453284.14	2539039.11
			10	453263.94	2539037.91
			11	453263.75	2539039.41
			12	453255.00	2539038.69
			13	453235.31	2539037.01
			14	453224.88	2539036.14
			15	453222.29	2539035.90
			16	453200.87	2539033.92
			17	453201.35	2539031.16
			18	453201.35	2539031.16
			19	453215.12	2539031.88
			20	453215.81	2539027.38
			21	453226.55	2539029.09
			22	453229.00	2539029.33
			23	453229.11	2539027.92
			24	453230.97	2539028.13
			1	453233.13	2539003.68
			<i>За исключением</i>		
			1	453254.58	2539035.03
			2	453249.12	2539034.28
			3	453249.24	2539033.47
			4	453254.68	2539034.25
			1	453254.58	2539035.03
			<i>За исключением</i>		
			1	453258.54	2539005.51
			2	453258.05	2539005.51
			3	453258.05	2539005.00
			4	453258.54	2539005.00
			1	453258.54	2539005.51
			<i>За исключением</i>		
			1	453217.41	2539029.39
			2	453216.90	2539029.39
			3	453216.90	2539028.91
			4	453217.41	2539028.91
			<i>За исключением</i>		
			1	453217.41	2539029.39
			1	453282.33	2539025.13

			2	453281.77	2539025.10
			3	453281.85	2539022.52
			4	453282.42	2539022.55
			1	453282.33	2539025.13
ЗУ-1.6	Земельные участки (территории) общего пользования (12.0)	866	1	453285.83	2539035.84
			2	453301.88	2539044.99
			3	453302.75	2539045.50
			4	453303.56	2539045.95
			5	453298.71	2539056.54
			6	453297.70	2539058.47
			7	453252.32	2539056.15
			8	453252.36	2539055.42
			9	453252.71	2539046.63
			10	453254.85	2539046.67
			11	453254.86	2539042.68
			12	453255.00	2539038.69
			13	453263.75	2539039.40
			14	453263.94	2539037.90
			15	453284.14	2539039.11
			1	453285.83	2539035.84
			1	453235.31	2539037.01
ЗУ-1.7	Малоэтажная многоквартирная жилая застройка (2.1.1)	998	2	453255.00	2539038.69
			3	453254.86	2539042.68
			4	453254.85	2539046.67
			5	453252.71	2539046.63
			6	453252.36	2539055.42
			7	453252.32	2539056.15
			8	453199.10	2539053.45
			9	453200.86	2539033.92
			10	453222.29	2539035.90
			11	453224.88	2539036.14
			1	453235.31	2539037.01
ЗУ-1.8	Объекты культурно-досуговой деятельности (код 3.6.1)	10	1	453197.16	2538951.78
			2	453198.95	2538924.75
			3	453191.49	2538924.66
			4	453191.54	2538922.38
			5	453182.18	2538922.14
			6	453182.12	2538924.45
			7	453174.63	2538924.24
			8	453173.66	2538950.70
ЗУ-1.9	Объекты культурно-досуговой деятельности (3.6.1)	1 077	1	453197.16	2538951.78
			1	453183.93	2538992.82
			2	453203.12	2538993.78
			3	453201.35	2539031.15
			4	453197.50	2539030.94
			5	453196.35	2539052.42
			6	453190.04	2539052.07
			7	453190.01	2539052.76
			8	453187.42	2539052.56
			9	453187.44	2539051.95
			10	453183.38	2539051.74
			11	453180.17	2539051.64
ЗУ-1.10	Объекты культурно-досуговой деятельности (3.6.1)	1 230	1	453183.93	2538992.82
			1	453201.35	2539031.15
			2	453203.12	2538993.78
			3	453203.24	2538988.68
			4	453233.68	2538989.38
			5	453233.13	2539003.68
			6	453230.97	2539028.12
			7	453229.11	2539027.92
			8	453229.00	2539029.33
			9	453226.54	2539029.08
			10	453215.81	2539027.37
			11	453215.11	2539031.88

			1	453201.35	2539031.15
ЗУ-1.11	Земельные участки (территории) общего пользования (12.0)	5	1	453190.01	2539052.76
			2	453189.96	2539054.53
			3	453187.35	2539054.44
			4	453187.42	2539052.56
			1	453190.01	2539052.76
ЗУ-1.12	Малозэтажная жилая застройка (2.1.1)	3 394	1	453141.47	2539050.39
			2	453142.46	2539020.33
			3	453146.63	2539020.36
			4	453148.50	2538997.29
			5	453154.35	2538997.79
			6	453154.56	2538989.42
			7	453148.63	2538989.04
			8	453147.37	2538993.69
			9	453107.24	2538992.11
			10	453098.41	2538991.65
			11	453097.89	2538991.58
			12	453097.60	2538994.19
			13	453097.61	2538994.47
			14	453099.30	2538994.75
			15	453098.83	2538997.53
			16	453096.94	2538997.22
			17	453096.14	2539001.92
			18	453095.33	2539003.61
			19	453091.88	2539004.65
			20	453095.49	2539005.09
			21	453095.06	2539008.78
			22	453087.32	2539007.90
			23	453084.42	2539009.37
			24	453082.91	2539016.17
			25	453080.47	2539024.23
			26	453078.96	2539047.33
			27	453106.37	2539048.59
			1	453141.47	2539050.39
			За исключением		
			1	453130.15	2539043.48
			2	453130.22	2539043.46
			3	453130.27	2539043.42
			4	453130.29	2539043.34
			5	453130.26	2539043.27
			6	453130.21	2539043.22
			7	453130.14	2539043.19
			8	453130.06	2539043.22
			9	453130.01	2539043.27
			10	453129.99	2539043.34
			11	453130.01	2539043.42
			12	453130.06	2539043.48
			1	453130.15	2539043.48
			За исключением		
			1	453104.74	2538992.44
			2	453104.82	2538992.40
			3	453104.86	2538992.35
			4	453104.88	2538992.27
			5	453104.86	2538992.19
			6	453104.81	2538992.16
			7	453104.73	2538992.12
			8	453104.66	2538992.16
			9	453104.62	2538992.21
			10	453104.59	2538992.29
			11	453104.62	2538992.37
			12	453104.67	2538992.40
			1	453104.74	2538992.44
ЗУ-1.13	Малозэтажная жилая застройка (2.1.1)	1 154	1	453090.26	2538962.31
			2	453087.89	2538962.10

			3	453087.97	2538961.29
			4	453081.48	2538960.73
			5	453081.51	2538959.10
			6	453072.67	2538958.79
			7	453072.64	2538958.25
			8	453053.44	2538956.53
			9	453047.73	2538956.40
			10	453046.25	2538983.55
			11	453065.76	2538986.15
			12	453068.37	2538986.19
			13	453074.09	2538985.77
			14	453088.05	2538986.81
			15	453089.99	2538965.36
			1	453090.26	2538962.31
			ЗУ-1.14	Объекты культурно-досуговой деятельности (3.6.1)	1 259
2	453084.42	2539009.37			
3	453087.32	2539007.90			
4	453087.82	2538989.79			
5	453088.05	2538986.81			
6	453074.09	2538985.77			
7	453068.37	2538986.19			
8	453065.76	2538986.15			
9	453046.25	2538983.55			
10	453044.49	2539015.80			
1	453082.91	2539016.17			
ЗУ-1.15	Объекты культурно-досуговой деятельности (3.6.1)	1 114	1	453078.96	2539047.33
			2	453069.11	2539046.85
			3	453042.88	2539045.52
			4	453044.49	2539015.80
			5	453082.91	2539016.17
			6	453080.47	2539024.23
			1	453078.96	2539047.33
			1	453077.86	2539018.82
			2	453076.86	2539018.82
			3	453076.86	2539017.82
			4	453077.86	2539017.82
			1	453077.86	2539018.82
			ЗУ-1.16	Земельные участки (территории) общего пользования (12.0)	174
2	453092.94	2538965.49			
3	453098.07	2538965.79			
4	453096.00	2538987.32			
5	453088.05	2538986.81			
1	453089.99	2538965.36			
ЗУ-1.17	Земельные участки (территории) общего пользования (12.0)	98	1	453357.71	2538930.11
			2	453326.59	2538997.13
			3	453325.74	2538996.72
			4	453324.83	2538996.27
			5	453344.09	2538956.37
			6	453344.48	2538956.58
			7	453353.64	2538936.27
			1	453357.71	2538930.11
Изменяемые земельные участки					
72:24:0000000:6194	Благоустройство территории (12.0.2)	3 047	1	453333.64	2539037.68
			2	453336.42	2539027.63
			3	453340.24	2539028.69
			4	453344.79	2539005.86
			5	453344.85	2539005.56
			6	453366.00	2539011.70
			7	453379.16	2538992.47
			8	453375.27	2538991.36
			9	453354.05	2538984.32
			10	453354.45	2538983.12
			11	453356.42	2538984.34
			12	453357.37	2538981.20



			13	453376.53	2538987.56
			14	453381.50	2538989.00
			15	453407.94	2538950.19
			16	453373.31	2538936.35
			17	453340.98	2539004.04
			18	453326.59	2538997.13
			19	453310.63	2539031.50
			1	453333.64	2539037.68
			За исключением		
			1	453327.87	2539002.65
			2	453327.87	2539002.03
			3	453327.25	2539002.03
			4	453327.25	2539002.65
			1	453327.87	2539002.65
72:24:0601019:1	Объекты культурно-досуговой деятельности (3.6.1)	2 210	1	453183.93	2538992.82
			2	453180.17	2539051.64
			3	453172.61	2539051.44
			4	453141.47	2539050.39
			5	453142.46	2539020.33
			6	453146.63	2539020.36
			7	453148.50	2538997.29
			8	453154.35	2538997.79
			9	453154.56	2538989.42
			10	453159.68	2538989.83
			11	453175.04	2538990.31
			12	453174.98	2538992.37
72:24:0601019:41 (ЕЗП 72:24:0601019:40)	Объекты культурно-досуговой деятельности (3.6.1)	127	1	453321.02	2538930.81
			2	453320.66	2538941.28
			3	453332.75	2538941.88
			4	453333.08	2538931.41
			5	453327.66	2538931.14
			6	453325.25	2538931.05
72:24:0601019:42 (ЕЗП 72:24:0601019:40)	Объекты культурно-досуговой деятельности (3.6.1)	4	1	453321.02	2538930.81
			1	453325.25	2538931.05
			2	453327.66	2538931.14
			3	453327.74	2538929.52
			4	453325.34	2538929.43
			1	453325.25	2538931.05

Таблица 8

*Ведомость координат существующих земельных участков с декларированной площадью, границы которых уточняются проектом межевания территории на 1 этапе*

Условный номер участка	Вид разрешенного использования по классификатору	Площадь кв. м	Координаты участка		
			№	X	Y
Образуемые земельные участки					
72:24:0601019:3	для учебного корпуса	6 666	1	453297.75	2538930.06
			2	453297.52	2538948.36
			3	453296.99	2538949.23
			4	453296.18	2538962.91
			5	453299.64	2538963.39
			6	453299.07	2538966.78
			7	453299.89	2538967.86
			8	453302.85	2538968.25
			9	453302.46	2538971.22
			10	453303.31	2538972.24
			11	453302.30	2538979.77
			12	453299.00	2538987.54
			13	453292.63	2538985.05
			14	453290.30	2538984.21

			15	453271.59	2538996.75
			16	453271.23	2538997.74
			17	453269.54	2539002.69
			18	453233.13	2539003.68
			19	453233.68	2538989.37
			20	453203.24	2538988.68
			21	453203.19	2538990.84
			22	453199.00	2538990.72
			23	453197.16	2538951.78
			24	453198.82	2538926.49
			1	453297.75	2538930.06
			За исключением		
			1	453230.71	2538982.41
			2	453230.49	2538981.75
			3	453234.27	2538980.43
			4	453234.50	2538981.09
			1	453230.71	2538982.41
			За исключением		
			1	453208.38	2538934.02
			2	453208.25	2538933.54
			3	453210.48	2538932.94
			4	453210.60	2538933.45
			1	453208.38	2538934.02
			За исключением		
			1	453236.20	2538935.31
			2	453233.18	2538934.26
			3	453233.40	2538933.60
			4	453236.43	2538934.65
			1	453236.20	2538935.31

Таблица 9

*Ведомость координат земельных участков образуемых на 2 этапе*

Условный номер участка	Вид разрешенного использования по классификатору	Площадь кв. м	Координаты участка		
			№	X	Y
Образуемые земельные участки					
ЗУ-2.1	Объекты культурно-досуговой деятельности (3.6.1)	748	1	453341.42	2538961.91
			2	453342.08	2538961.93
			3	453344.48	2538956.58
			4	453353.64	2538936.27
			5	453353.31	2538935.70
			6	453351.33	2538932.34
			7	453350.18	2538930.36
			8	453333.09	2538929.79
			9	453333.09	2538931.41
			10	453332.75	2538941.88
			11	453329.72	2538941.76
			12	453320.66	2538941.28
			13	453320.00	2538961.18
			14	453332.29	2538961.60
			1	453341.42	2538961.91
ЗУ-2.2	Земельные участки (территории) общего пользования (12.0)	1 616	1	453340.98	2539004.04
			2	453373.31	2538936.35
			3	453357.71	2538930.11
			4	453357.71	2538930.11
			5	453353.64	2538936.27
			6	453344.48	2538956.58
			7	453342.08	2538961.93
			8	453341.42	2538961.91
			9	453332.29	2538961.60
			10	453317.29	2538992.78
			11	453324.83	2538996.27
			12	453325.74	2538996.72

			13	453326.59	2538997.13
			14	453326.59	2538997.13
			1	453340.98	2539004.04
			За исключением		
			1	453352.27	2538947.73
			2	453352.27	2538947.03
			3	453351.62	2538947.03
			4	453351.62	2538947.73
			1	453352.27	2538947.73
			За исключением		
			1	453345.47	2538964.60
			2	453345.47	2538963.83
			3	453344.74	2538963.83
			4	453344.74	2538964.60
			1	453345.47	2538964.60
ЗУ-2.3	Объекты культурно-досуговой деятельности (3.6.1)	11 316	1	453263.75	2539039.40
			2	453263.94	2539037.90
			3	453284.14	2539039.11
			4	453285.83	2539035.84
			5	453285.42	2539035.63
			6	453285.36	2539034.04
			7	453284.54	2539012.23
			8	453283.31	2539008.15
			9	453280.67	2539006.56
			10	453269.54	2539002.69
			11	453271.23	2538997.74
			12	453271.59	2538996.75
			13	453290.29	2538984.20
			14	453292.63	2538985.05
			15	453298.99	2538987.55
			16	453310.34	2538992.62
			17	453311.49	2538990.10
			18	453317.29	2538992.78
			19	453332.29	2538961.60
			20	453320.00	2538961.18
			21	453320.66	2538941.28
			22	453321.01	2538930.80
			23	453297.75	2538930.06
			24	453202.00	2538926.60
			25	453198.83	2538926.49
			26	453197.16	2538951.78
			27	453199.00	2538990.73
			28	453203.19	2538990.85
			29	453203.12	2538993.78
			30	453201.35	2539031.15
			31	453200.87	2539033.92
			32	453222.29	2539035.90
			33	453224.88	2539036.14
			34	453235.31	2539037.01
			35	453255.00	2539038.69
			1	453263.75	2539039.40
			За исключением		
			1	453208.38	2538934.02
			2	453210.60	2538933.44
			3	453210.47	2538932.95
			4	453208.25	2538933.54
			1	453208.38	2538934.02
			За исключением		
			1	453236.21	2538935.30
			2	453236.43	2538934.64
			3	453233.41	2538933.60
			4	453233.18	2538934.26
			1	453236.21	2538935.30
			За исключением		

			1	453230.72	2538982.42
			2	453234.50	2538981.10
			3	453234.26	2538980.44
			4	453230.49	2538981.76
			1	453230.72	2538982.42
			За исключением		
			1	453258.54	2539005.50
			2	453258.54	2539005.00
			3	453258.04	2539005.00
			4	453258.04	2539005.50
			1	453258.54	2539005.50
			За исключением		
			1	453282.34	2539025.12
			2	453282.42	2539022.55
			3	453281.86	2539022.53
			4	453281.77	2539025.11
			1	453282.34	2539025.12
			За исключением		
			1	453217.40	2539029.40
			2	453217.40	2539028.90
			3	453216.90	2539028.90
			4	453216.90	2539029.40
			1	453217.40	2539029.40
			За исключением		
			1	453254.57	2539035.03
			2	453254.69	2539034.24
			3	453249.24	2539033.48
			4	453249.13	2539034.27
			1	453254.57	2539035.03
ЗУ-2.4	Объекты культурно-досуговой деятельности (3.6.1)	11 316	1	453332.75	2538941.88
			2	453333.09	2538931.41
			3	453333.09	2538929.79
			4	453327.74	2538929.52
			5	453325.33	2538929.44
			6	453325.25	2538931.04
			7	453321.01	2538930.80
			8	453320.66	2538941.28
			9	453329.72	2538941.76
			1	453332.75	2538941.88
ЗУ-2.5	Объекты культурно-досуговой деятельности (3.6.1)	1 210	1	453184.10	2538990.23
			2	453199.00	2538990.73
			3	453203.19	2538990.85
			4	453203.12	2538993.78
			5	453201.35	2539031.15
			6	453200.87	2539033.92
			7	453199.10	2539053.45
			8	453190.01	2539052.76
			9	453187.42	2539052.56
			10	453180.15	2539052.01
ЗУ-2.6	Объекты культурно-досуговой деятельности (3.6.1)	2 247	1	453184.10	2538990.23
			2	453180.15	2539052.01
			3	453172.61	2539051.44
			4	453141.47	2539050.39
			5	453142.46	2539020.33
			6	453146.63	2539020.36
			7	453148.50	2538997.29
			8	453154.35	2538997.79
			9	453154.56	2538989.43
			10	453154.58	2538988.88
ЗУ-2.7	Малоэтажная многоквартирная	3 594	1	453154.58	2538988.88
			2	453154.56	2538989.43
			3	453154.35	2538997.79

	жилая застройка (2.1.1)		4	453148.50	2538997.29
			5	453146.63	2539020.36
			6	453142.46	2539020.33
			7	453141.47	2539050.39
			8	453078.96	2539047.33
			9	453080.48	2539024.23
			10	453082.91	2539016.16
			11	453084.42	2539009.38
			12	453087.32	2539007.91
			13	453087.82	2538989.79
			14	453095.85	2538990.31
			15	453110.08	2538991.20
			16	453147.38	2538993.69
			17	453148.64	2538989.04
			18	453148.74	2538988.63
			1	453154.58	2538988.88
			За исключением		
			1	453130.63	2539043.85
			2	453129.63	2539043.85
			3	453129.63	2539042.86
			4	453130.63	2539042.86
			1	453130.63	2539043.85
			За исключением		
			1	453105.25	2538992.78
			2	453104.25	2538992.78
			3	453104.25	2538991.78
			4	453105.25	2538991.78
			1	453105.25	2538992.78
			За исключением		
			1	453093.30	2539000.60
			2	453091.14	2538999.42
			3	453091.58	2538998.52
			4	453093.78	2538999.72
			1	453093.30	2539000.60
ЗУ-2.8	Объекты культурно-досуговой деятельности (3.6.1)	1 811	1	453324.83	2538996.27
			2	453325.74	2538996.72
			3	453326.59	2538997.13
			4	453310.63	2539031.50
			5	453303.56	2539045.96
			6	453302.75	2539045.50
			7	453301.88	2539044.99
			8	453285.83	2539035.84
			9	453285.42	2539035.63
			10	453285.36	2539034.04
			11	453284.54	2539012.23
			12	453283.31	2539008.15
			13	453280.67	2539006.56
			14	453269.54	2539002.69
			15	453271.23	2538997.74
			16	453271.59	2538996.75
			17	453290.30	2538984.21
			18	453292.64	2538985.05
			19	453298.99	2538987.55
			20	453310.34	2538992.62
			21	453311.49	2538990.10
ЗУ-2.9	Объекты культурно-досуговой деятельности (3.6.1)	3 545	1	453324.83	2538996.27
			1	453199.00	2538990.73
			2	453197.16	2538951.78
			3	453198.95	2538924.75
			4	453191.49	2538924.66
			5	453191.54	2538922.38
			6	453182.18	2538922.14
			7	453182.12	2538924.45
			8	453174.63	2538924.24



			9	453174.57	2538925.75
			10	453170.40	2538925.71
			11	453169.81	2538945.67
			12	453130.80	2538944.23
			13	453130.76	2538944.23
			14	453130.30	2538962.33
			15	453136.38	2538972.90
			16	453147.89	2538975.51
			17	453147.92	2538975.58
			18	453147.97	2538985.60
			19	453147.98	2538988.02
			20	453148.74	2538988.63
			21	453154.47	2538988.87
			22	453184.10	2538990.23
			1	453199.00	2538990.73
			<i>За исключением</i>		
			1	453164.20	2538982.91
			2	453165.82	2538982.89
			3	453165.78	2538980.73
			4	453164.16	2538980.75
			1	453164.20	2538982.91

**1.8. Перечень и сведения о площади образуемых земельных участков, которые будут отнесены к территориям общего пользования или имуществу общего пользования, в том числе в отношении которых предполагаются резервирование и (или) изъятие для государственных или муниципальных нужд**

Перечень и сведения о площади земельных участков, которые будут отнесены к территориям общего пользования или имуществу общего пользования, в том числе в отношении которых предполагаются резервирование и (или) изъятие для государственных или муниципальных нужд, приведены в таблицах 10, 11.

Таблица 10

*Перечень земельных участков, подлежащих изъятию для государственных или муниципальных нужд*

Номер в соответствии с проектом межевания	Категория земель исходного земельного участка	Местоположение исходного земельного участка	Вид разрешенного использования исходного земельного участка	Площадь изымаемого земельного участка, кв. м <sup>1</sup>	Площадь исходного земельного участка, кв. м
72:24:0601019:8	Земли населённых пунктов	Тюменская область, г Тобольск		2059	2059
1. Изъятие земельного участка для государственных или муниципальных нужд предусмотрено согласно проекту планировки территории					

Таблица 11

*Перечень и сведения о площади образуемых земельных участков, которые будут отнесены к территориям общего пользования*

Номер в соответствии с проектом межевания	Категория земель исходного земельного участка	Местоположение исходного земельного участка	Вид разрешенного использования исходного земельного участка	Площадь земельного участка, подлежащая отнесению к территории общего пользования, кв. м
ЗУ-1.1	Земли населённых пунктов	Тюменская область, г Тобольск	Земельные участки (территории) общего пользования (код 12.0)	749
ЗУ-1.2	Земли населённых пунктов	Тюменская область, г Тобольск	Земельные участки (территории) общего пользования (код 12.0)	1 218
ЗУ-1.3	Земли населённых пунктов	Тюменская область, г Тобольск	Земельные участки (территории) общего пользования (код 12.0)	10 806
ЗУ-1.6	Земли населённых пунктов	Тюменская область, г Тобольск	Земельные участки (территории) общего пользования (код 12.0)	866
ЗУ-1.11	Земли населённых пунктов	Тюменская область, г Тобольск	Земельные участки (территории) общего пользования (код 12.0)	5
ЗУ-1.16	Земли населённых пунктов	Тюменская область, г Тобольск	Земельные участки (территории) общего пользования (код 12.0)	173
ЗУ-1.17	Земли населённых пунктов	Тюменская область, г Тобольск	Земельные участки (территории) общего пользования (код 12.0)	98

<b>ЗУ-2.2</b>	Земли населённых пунктов	Тюменская область, г Тобольск	Земельные участки (территории) общего пользования (код 12.0)	1 616
---------------	--------------------------	----------------------------------	--	-------

## 1.9. Перечень и сведения о площади публичных сервитутов

Проектом предлагается установление публичного сервитута на земельном участке ЗУ-1.13 для организации проезда к земельным участкам ЗУ-1.8, 72:24:0601019:44, 72:24:0601019:61, 72:24:0601019:64. Информация об образуемых частях земельных участков с целью установления публичного сервитута приведена в таблице 12. Основанием для установления публичных сервитутов является статья 39.37 Земельного кодекса Российской Федерации.

Таблица 12

*Информация об образуемых частях земельных участков с целью установления публичного сервитута*

Условный номер части земельного участка	Условный номер земельного участка	Назначение части земельного участка	Площадь части земельного участка, кв. м	Координаты		
				№	X	Y
чзу 1	ЗУ-1.13	Для прохода или проезда через земельный участок	236	1	453088.05	2538986.81
				2	453088.51	2538981.69
				3	453046.54	2538978.25
				4	453046.25	2538983.60
				5	453065.76	2538986.15
				6	453068.37	2538986.19
				7	453074.09	2538985.77
				1	453088.05	2538986.81